

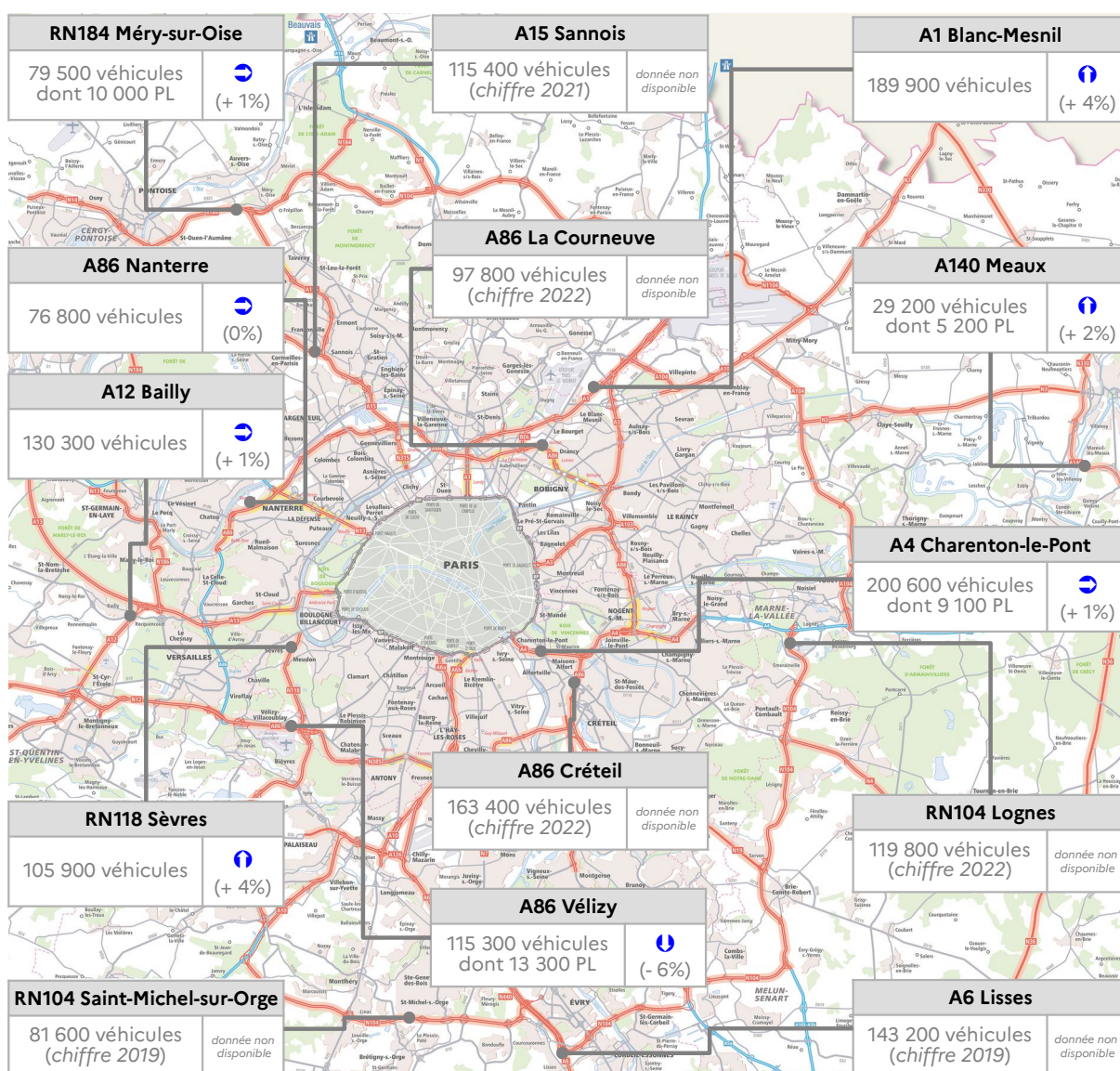
LE TRAFIC SUR LE RRN NON CONCÉDÉ

Tableau de bord DiRIF mensuel

Novembre 2023

DÉBITS MOYENS CONSTATÉS SUR UN JOUR OUVRÉ

Novembre 2023 comparé à novembre 2022



Les points de mesures considérés tiennent compte des 2 sens de circulation cumulés.
La donnée poids lourd n'est pas disponible sur tous les points de comptage.

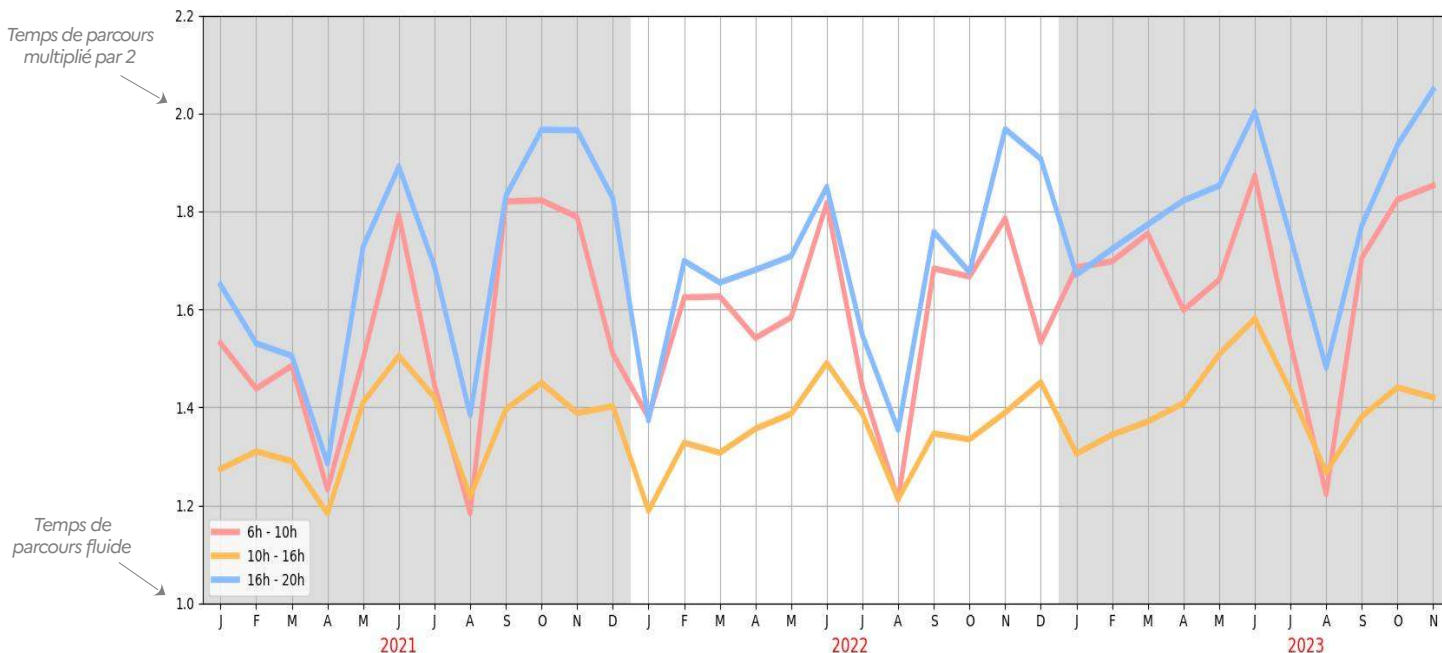
Les volumes de trafics sont globalement en progression par rapport au même mois de l'année dernière et restent à des niveaux élevés.

La principale baisse enregistrée se situe sur l'A86 à hauteur de Vélizy, et s'explique par la poursuite du chantier du nouveau diffuseur avec la RD57.

TEMPS DE PARCOURS LES JOURS OUVRÉS

Ce graphique renseigne sur les indices mensuels des temps de parcours en jours ouvré (hors WE & jours fériés), pour 3 périodes horaires, sur le réseau des voies structurantes d'agglomérations (ex : A86, A1, N118, N104, etc.) hors boulevard périphérique (BP).

Ne sont pas pris en compte les axes bidirectionnels du réseau routier national (RRN) (ex : N330, N36, N10, N37, N14, etc).

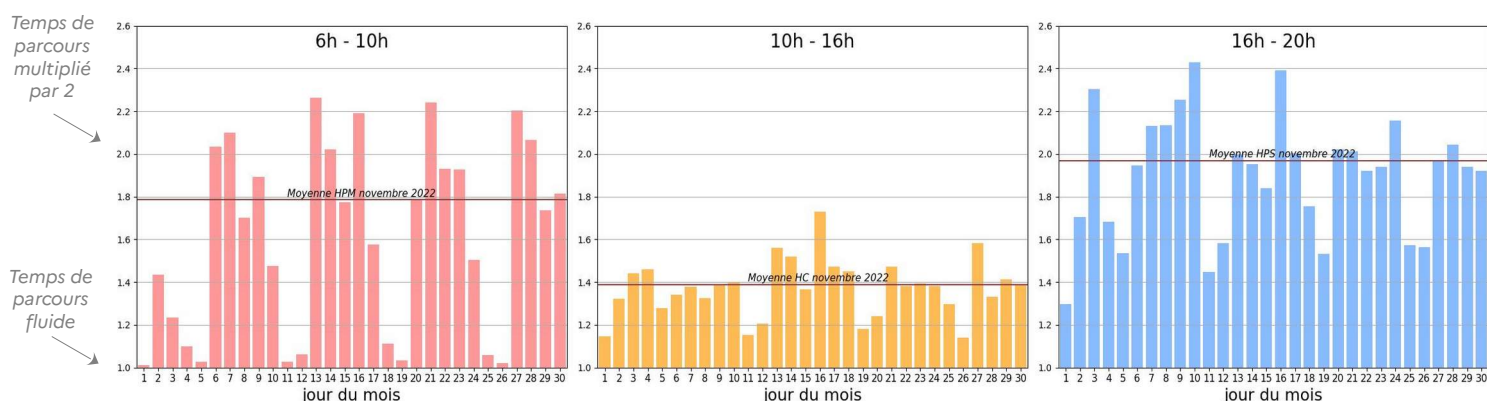


Les temps de parcours continuent de croître le matin, le soir et en milieu de journée, selon la trajectoire qui s'est installée depuis la rentrée.

La congestion du mois de novembre 2023 se situe au-dessus des années précédentes.

TEMPS DE PARCOURS PAR JOUR ET PAR PÉRIODE HORAIRE

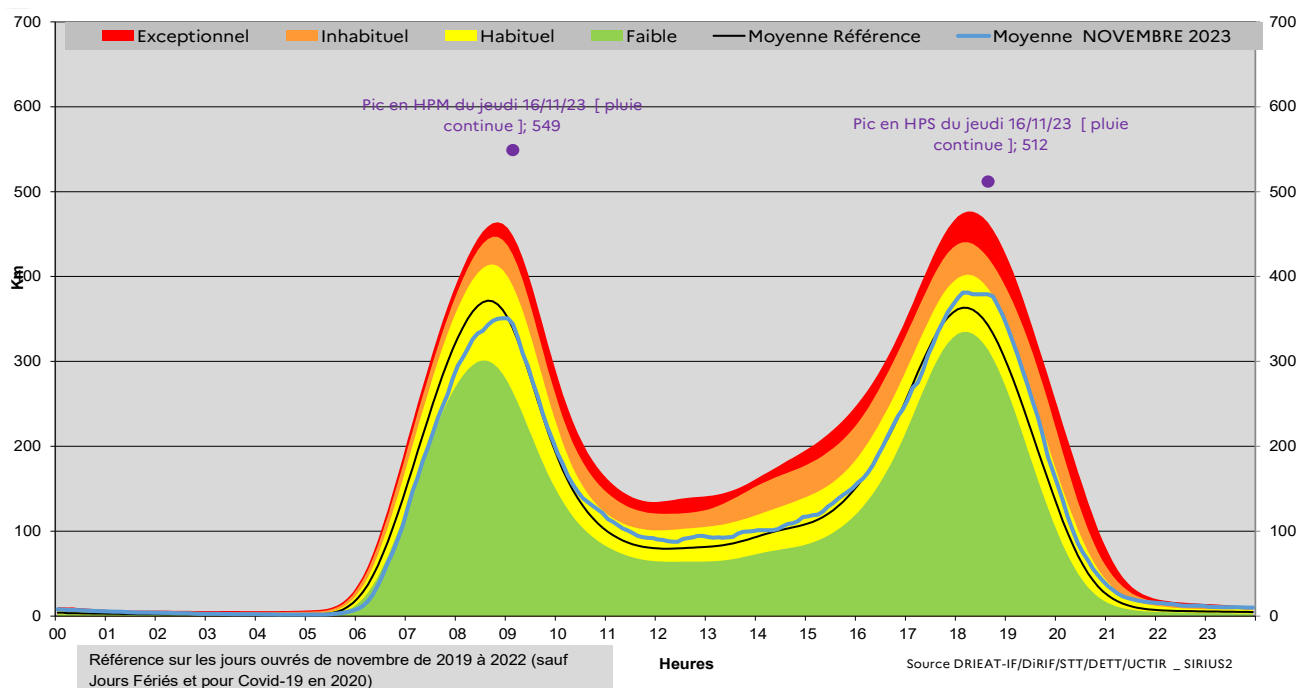
Ce graphique présente les indices de temps de parcours pour 3 périodes horaires, chaque jour du mois de novembre 2023.



La période des congés scolaires s'est accompagnée d'une amélioration des temps de parcours, plus significative le matin qu'en soirée.

Outre l'allongement global perceptible aux pointes du matin et du soir, il ressort des pics ponctuels. Par exemple, le 13/11 matin – qui présentait un niveau élevé de bouchons combiné à des conditions météorologiques défavorables. En HPS, la plus forte dégradation enregistrée s'est produite le 10/11 en soirée, soit la veille d'un week-end avec jour férié.

CUMUL DE BOUCHONS DES JOURS OUVRÉS



La pointe du matin est intervenue plus tardivement (+ 30min) et présente une intensité en-deçà de la moyenne.

Si l'heure de formation de la pointe du soir est plus en accord avec la moyenne, l'intensité s'est par contre avérée supérieure.

RECORDS ENREGISTRÉS

MATIN

SOIR

CE MOIS-CI

549 km
le 16/11/2023

512 km
le 16/11/2023

POUR UN MOIS NOVEMBRE

549 km
le 16/11/2023

544 km
le 10/11/2022
Départs en week-end



SUR 12 MOIS

660 km
Le 09/05/2023
(pluie continue+retours week-end du 8 mai)

533 km
le 22/12/2022
(pluie continue)

ABSOLUS

660 km
le 09/05/2023

737 km
Le 06/02/2018
(épisode neigeux)

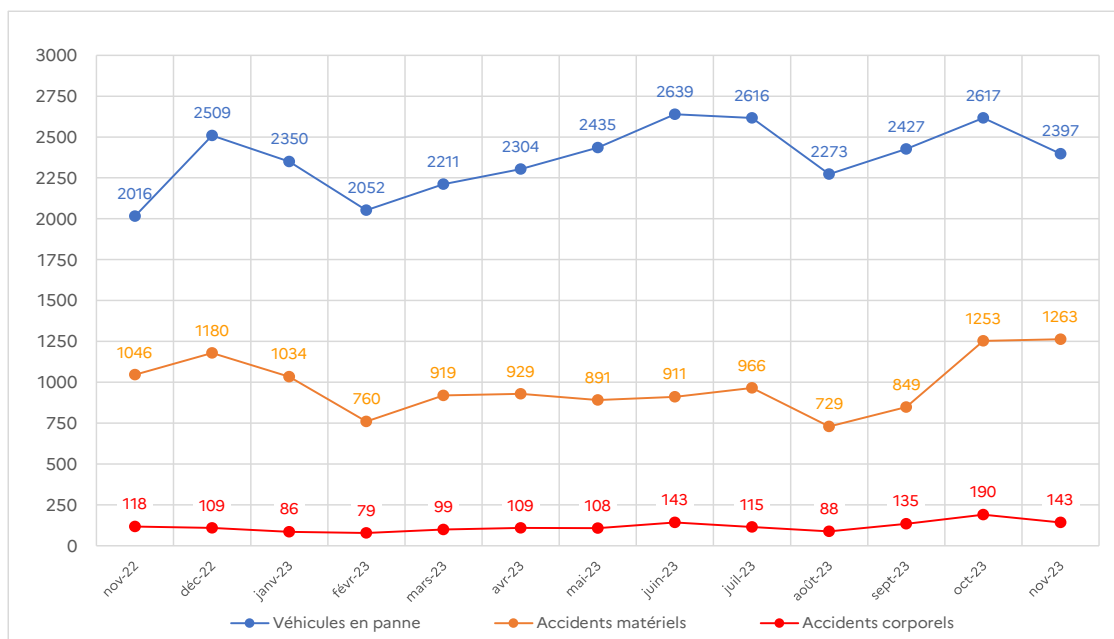
RECORDS ENREGISTRÉS

FAITS MARQUANTS DE NOVEMBRE 2023

Une inondation à la porte de Bercy, sous le boulevard périphérique, le 23/11 a entraîné la fermeture des accès à l'A4 depuis et vers Paris Centre. La réouverture a été possible le lendemain en début de matinée.

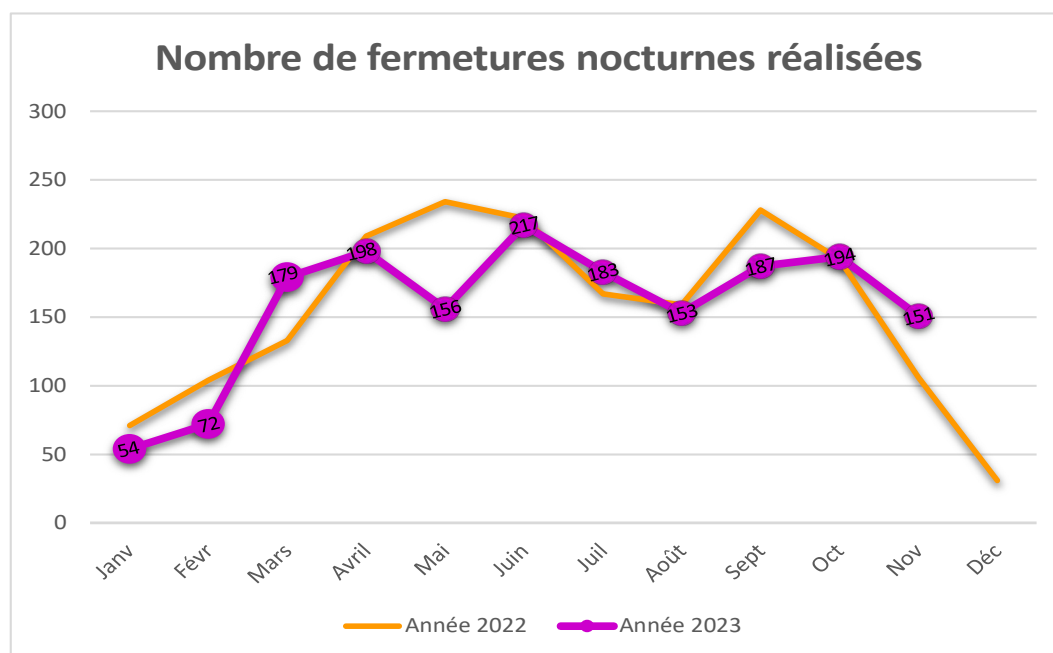
ÉVÉNEMENTS SUR LE RÉSEAU

Les événements sont ceux signalés aux opérateurs de trafic qui surveillent la circulation 24h/24.



Excepté la stabilité du nombre d'accidents matériels par rapport au mois précédent, les accidents corporels et les véhicules en panne connaissent une décroissance.

ACTIONS DiRIF – ENTRETIEN ET MAINTENANCE DU RÉSEAU



Un axe fermé dans les deux sens compte pour deux fermetures distinctes.

Compte tenu de la mobilisation des moyens pour le lancement de la période de viabilité hivernale (15/11 au 15/03), les fermetures nocturnes sont en recul.