

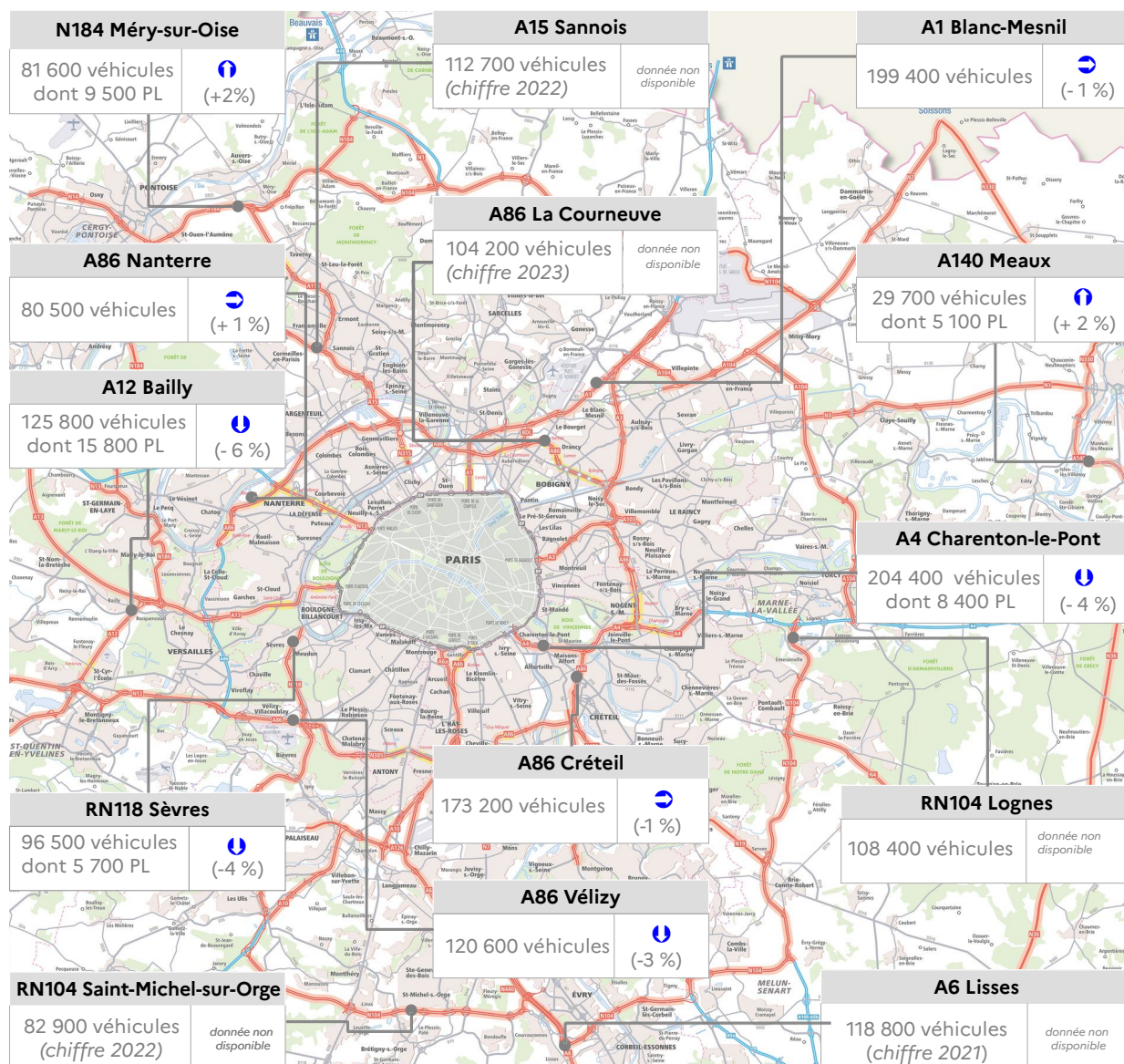
LE TRAFIC SUR LE RRN NON CONCÉDÉ

Tableau de bord DiRIF mensuel

Avril 2024

DÉBITS MOYENS CONSTATÉS SUR UN JOUR OUVRÉ

Avril 2024 comparé à avril 2023



Les points de mesures considérés tiennent compte des 2 sens de circulation cumulés.
La donnée poids lourd n'est pas disponible sur tous les points de comptage.

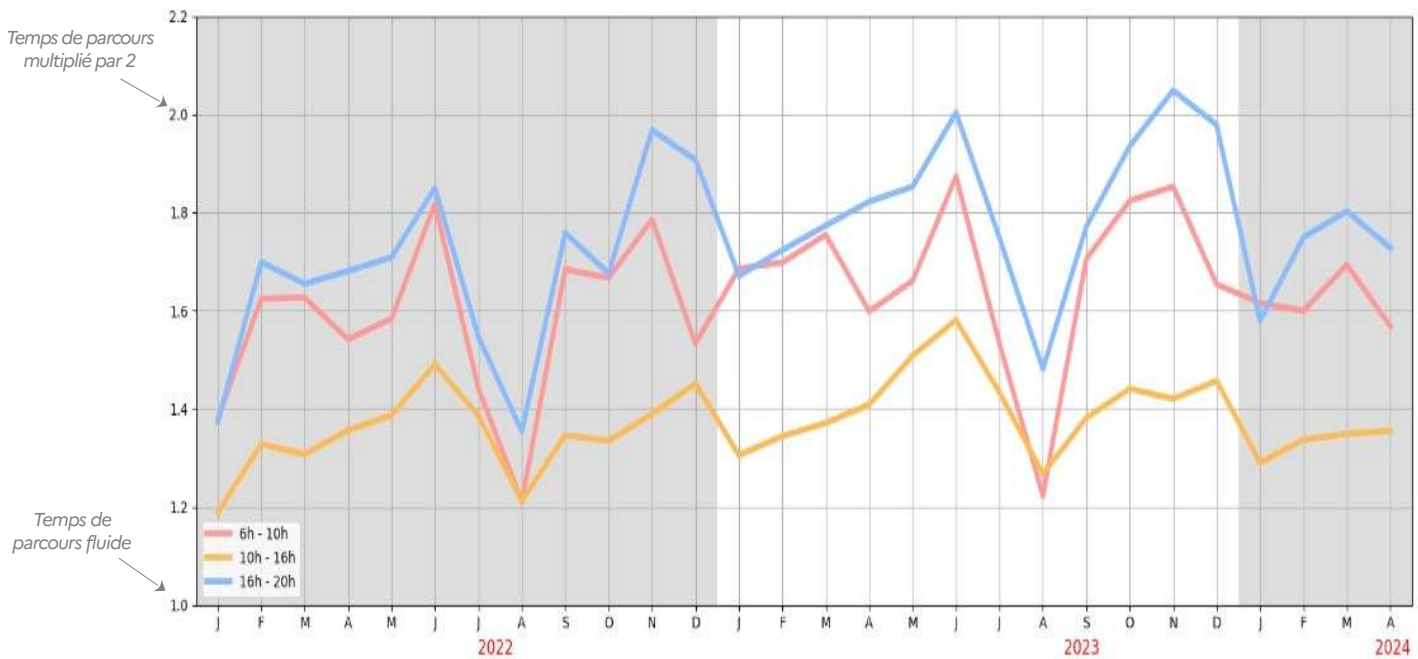
La baisse générale des volumes de trafics constatée en mars semble se poursuivre ici, mais doit être contrebalancée par la présence des congés scolaires dans leur intégralité (à la différence de l'année dernière où les congés de printemps chevauchaient avril et mai).

Les reculs les plus significatifs sont sur le secteur sud-ouest, en particulier l'A12 (en moyenne -10 000 véh/j en direction de Paris à la fin du mois) qui est probablement liée à la fermeture totale de l'A13 depuis le 19/04 (en moyenne -10 000 véh/j en direction de Paris, mesuré sur A13 à hauteur de Noisy-le-Roi) et les reports d'itinéraires sur les axes concurrents.

TEMPS DE PARCOURS LES JOURS OUVRÉS

Ce graphique renseigne sur les indices mensuels des temps de parcours en jours ouvrés (hors WE & jours fériés), pour 3 périodes horaires, sur le réseau des voies structurantes (ex : A86, A1, N118, N104, etc.) hors boulevard périphérique (BP).

Ne sont pas pris en compte les axes bidirectionnels du réseau routier national (RRN).

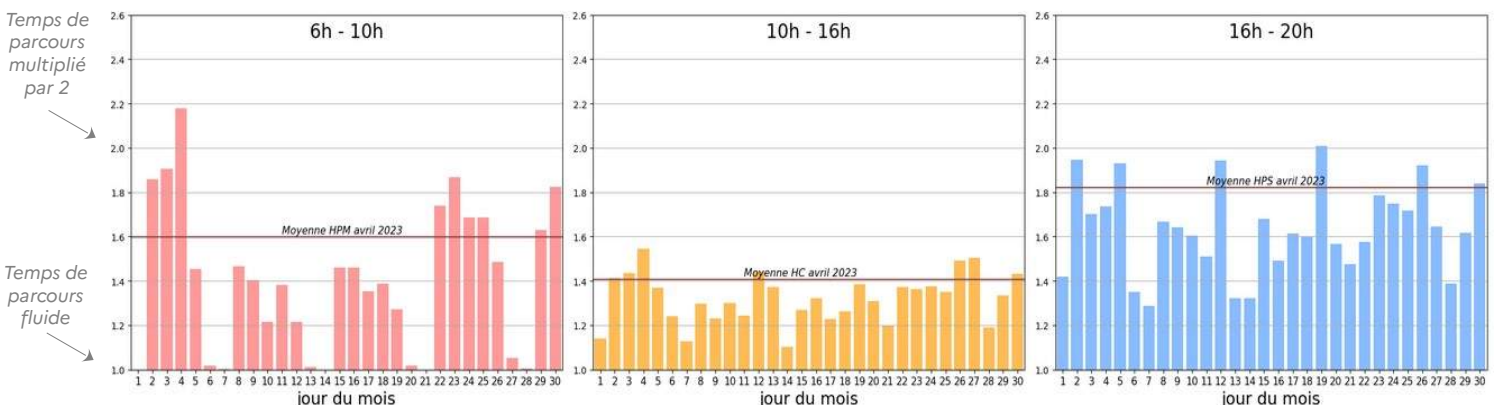


Les temps de parcours sont en recul aux heures de pointe du matin et du soir, plutôt stables en journée.

A titre de comparaison, les valeurs enregistrées sur ce mois d'avril 2024 sont légèrement inférieures à celles de l'année dernière.

TEMPS DE PARCOURS PAR JOUR ET PAR PÉRIODE HORAIRE

Ce graphique présente les indices de temps de parcours pour 3 périodes horaires, chaque jour du mois d'avril 2024.

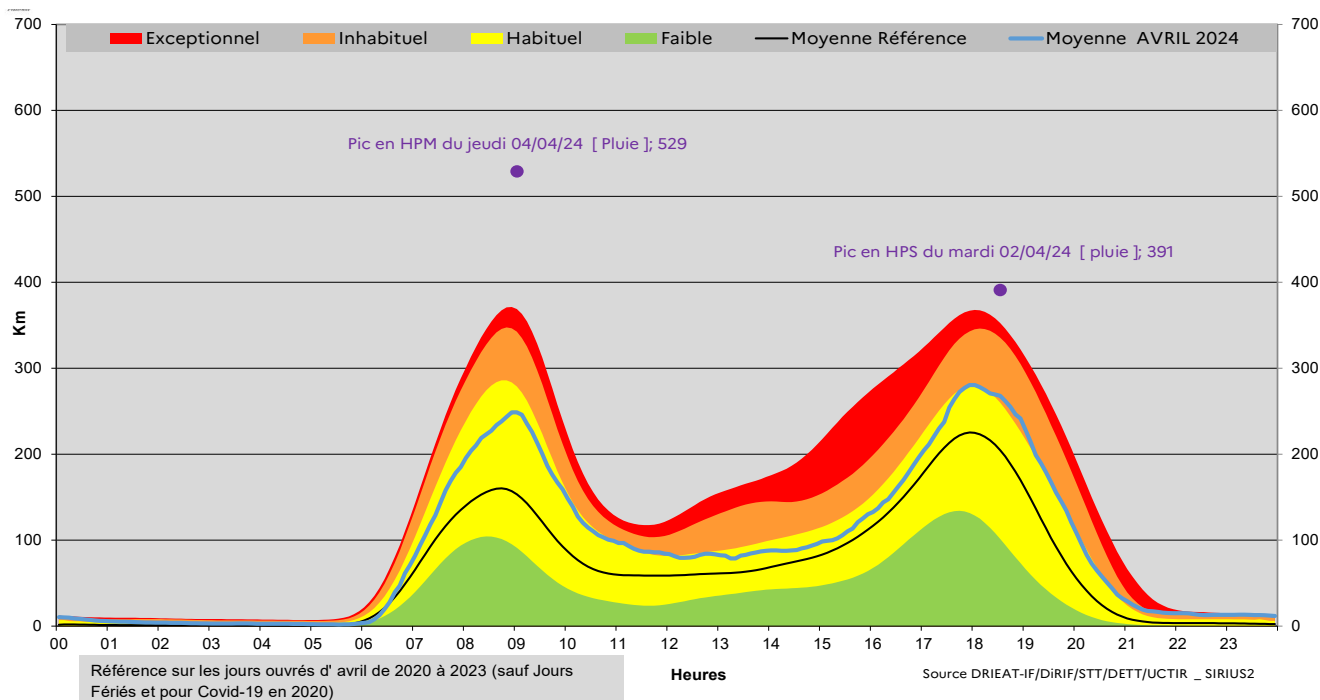


A l'échelle de l'heure de pointe du matin, l'amélioration des temps de parcours est plus marquée durant les congés scolaires. Toutefois, la dégradation la plus importante a eu lieu le 04/04 – probablement en raison des fortes pluies et des perturbations consécutives à un accident dans le tunnel de Saint-Cloud.

En heures creuses, les temps de parcours sont proches de la moyenne d'avril 2023.

A l'heure de pointe du soir, les conditions de circulation ont été très délicates le 19/04 avec la fermeture totale de l'A13 entre Vaucresson (92) et Paris (75). En dehors des vendredis, les temps de parcours sont inférieurs à la moyenne de l'année précédente durant les congés scolaires.

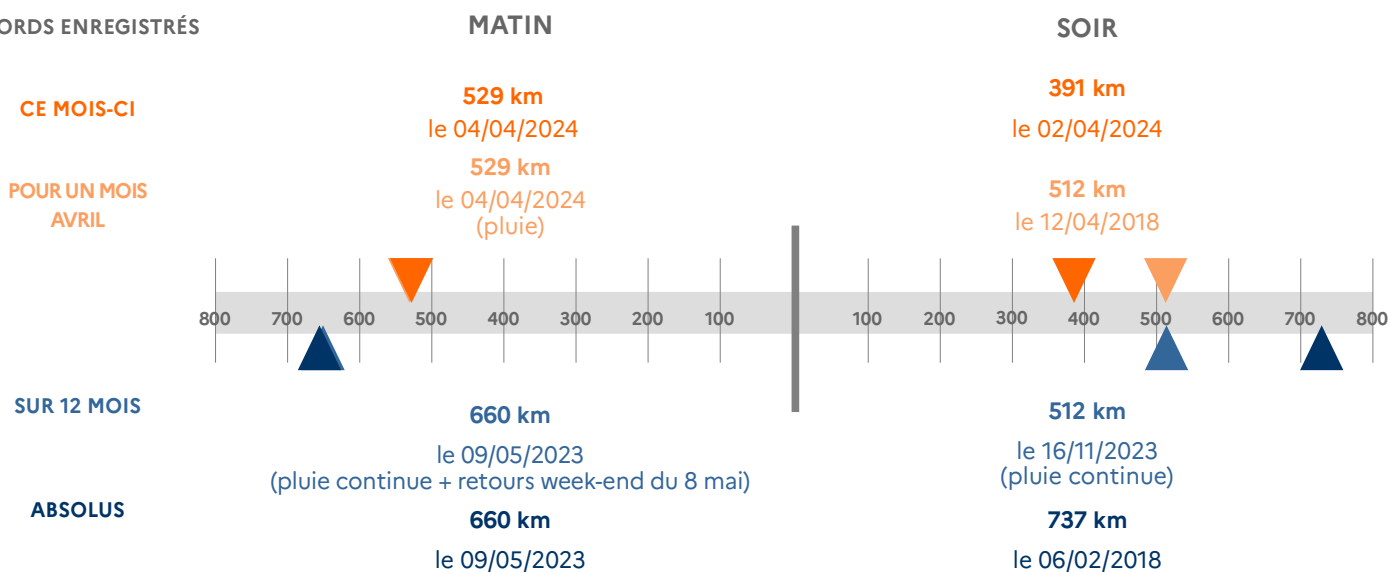
CUMUL DE BOUCHONS DES JOURS OUVRÉS



La congestion moyenne observée le matin dépasse légèrement la moyenne de référence, mais reste à un niveau habituel pour un mois d'avril.

Le soir, la situation est généralement apparue plus dégradée avec un pic de bouchons proche d'un niveau inhabituel.

RECORDS ENREGISTRÉS



RECORDS ENREGISTRÉS

FAIT MARQUANT D'AVRIL 2024

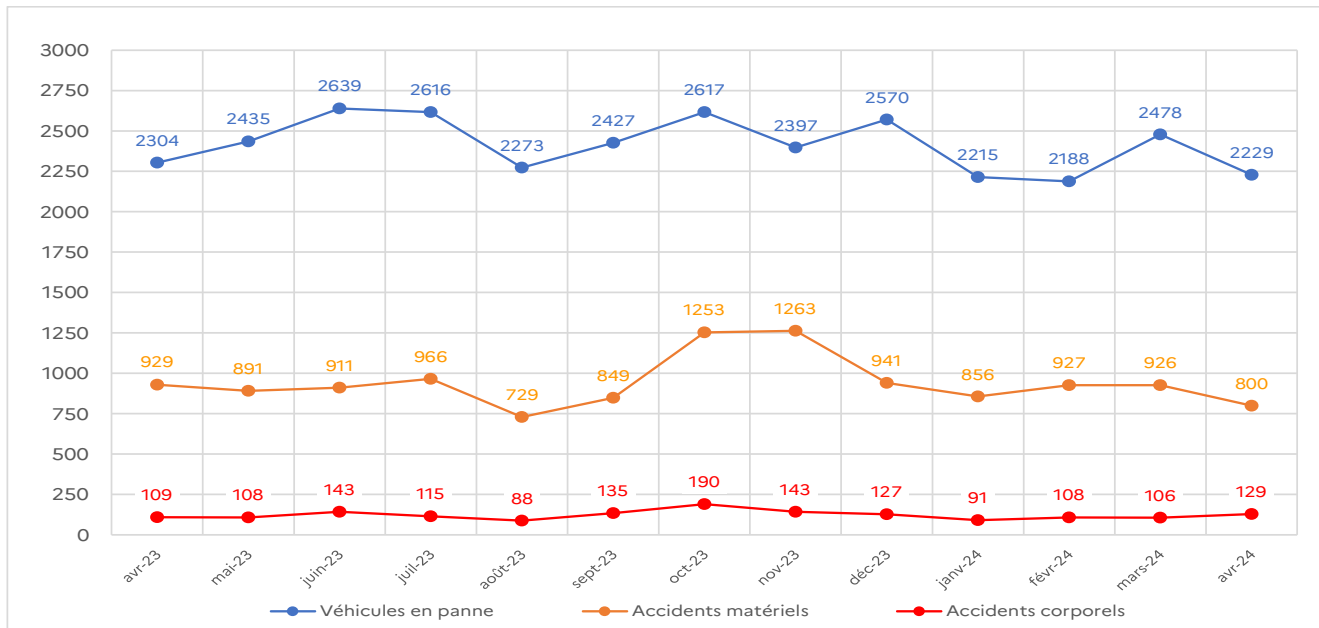
Le principal évènement du mois d'avril est, le 19/04, la fermeture dans les deux sens de l'A13 - entre porte d'Auteuil et Vaucresson – suite à une déstabilisation du sol sous la chaussée, à Saint-Cloud (92).

Cette restriction a occasionné d'importantes perturbations de la circulation, pour rejoindre ou quitter l'ouest de la capitale.

Une partie des reports se sont produits sur l'A14 (de l'ordre de +5000 véh/j par sens, à Nanterre) ou sur l'A86 (de l'ordre de +10 000 véh/j par sens, à Jouy-en-Josas).

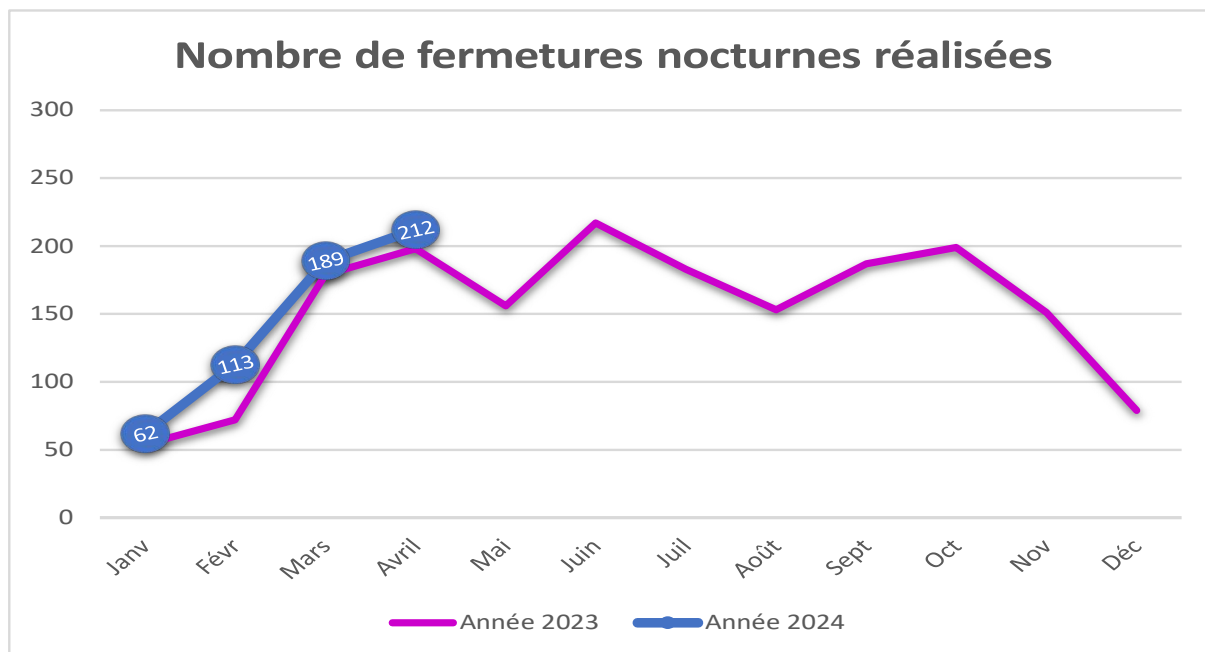
ÉVÈNEMENTS SUR LE RÉSEAU

Les évènements sont ceux signalés aux opérateurs de trafic qui surveillent la circulation 24h/24.



En corrélation avec la baisse des volumes de trafics constatés, les nombres de panne et d'accidents matériels sont en net repli. A l'inverse, les accidents corporels ont connu une augmentation.

ACTIONS DIRIF – ENTRETIEN ET MAINTENANCE DU RÉSEAU



Un axe fermé dans les deux sens compte pour deux fermetures distinctes.

Les fermetures nocturnes continuent de progresser par rapport aux mois précédents et leur nombre est légèrement supérieur à celui de l'année dernière.