

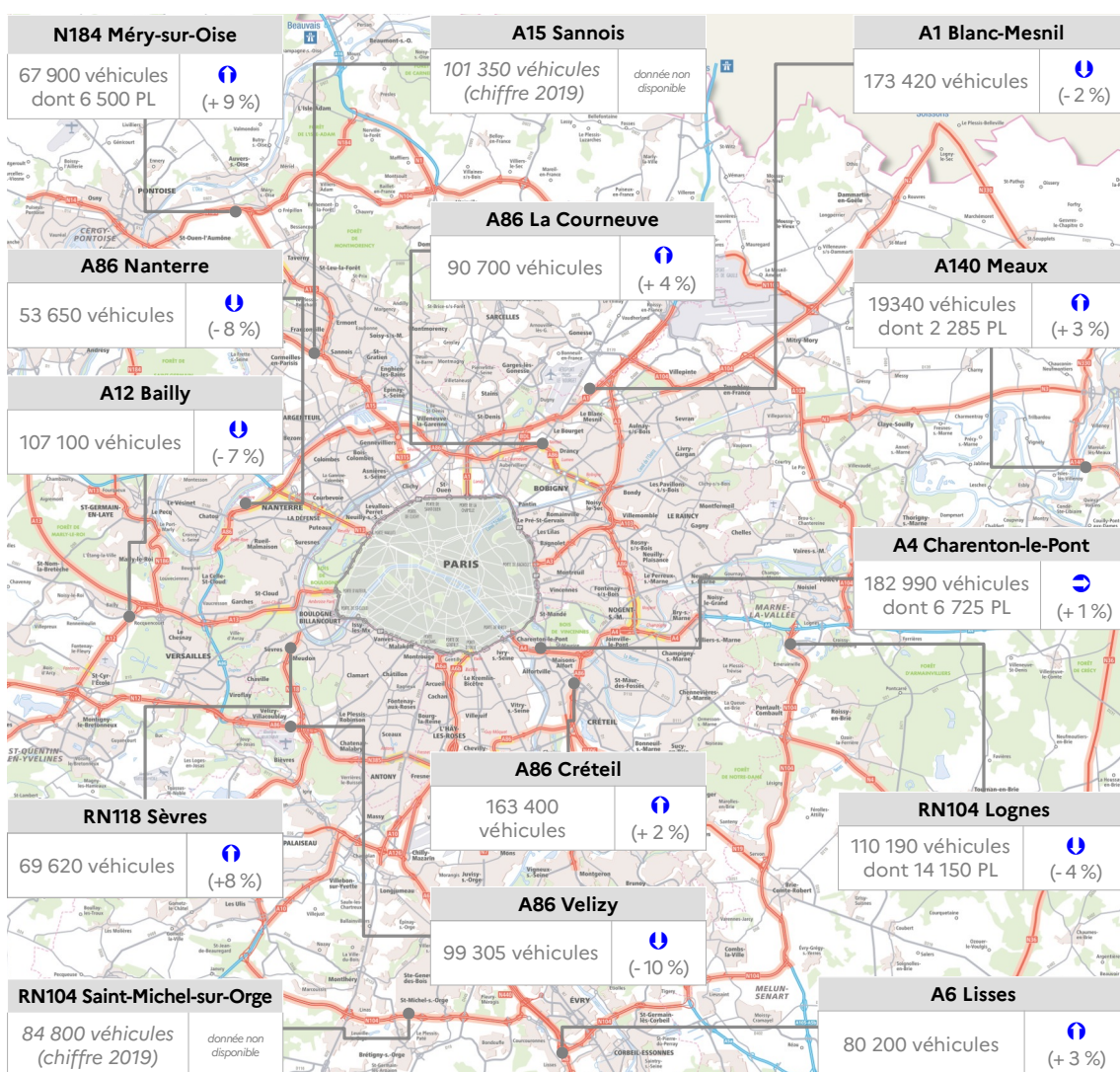
LE TRAFIC SUR LE RRN NON CONCÉDÉ

Tableau de bord DiRIF mensuel

N°2 – août 2022

DÉBITS MOYENS CONSTATÉS SUR UN JOUR OUVRÉ

août 2022 comparé à août 2019



Les points de mesures considérés tiennent compte des 2 sens de circulation cumulés.
La donnée poids lourd n'est pas disponible sur tous les points de comptage.

La diminution du volume de circulation, de l'ordre de -20 % à cette période, observé classiquement sur toutes les voiries, se traduit sur notre réseau par une baisse plus modeste (de -10 % à -2%), car celui-ci reste plus emprunté et accueille aussi un fort transit national.

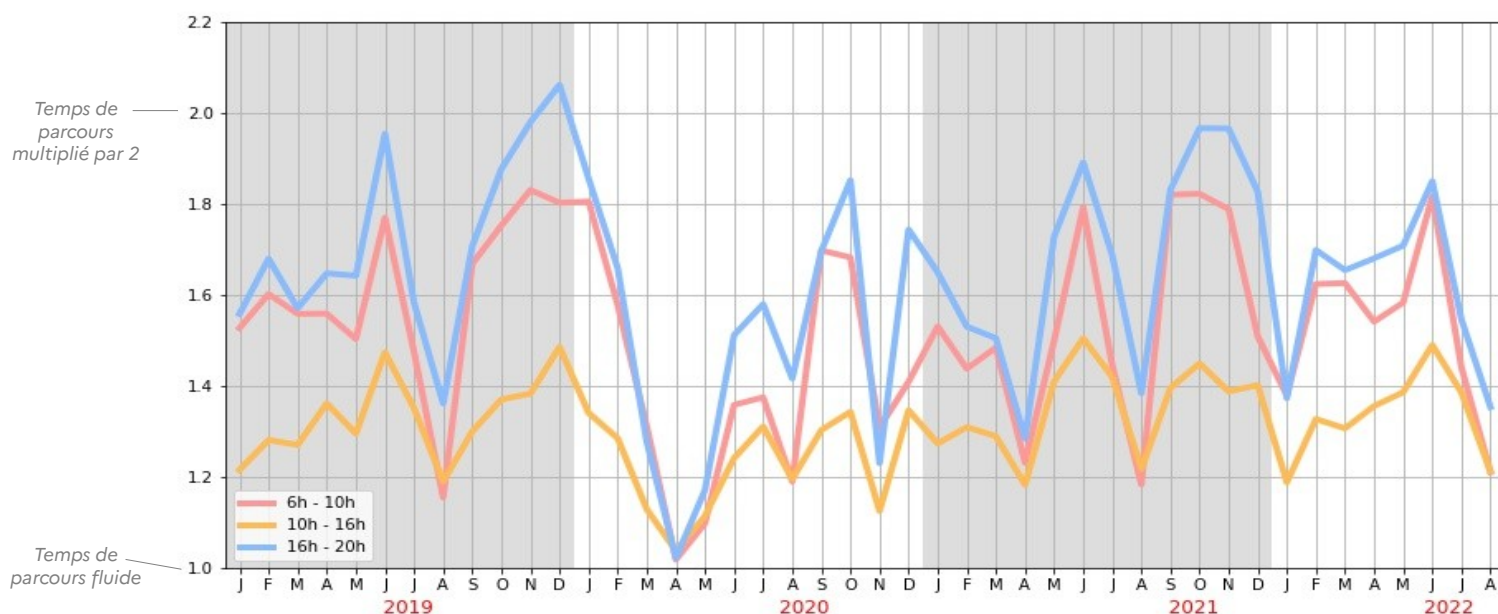
Toutefois, l'A86 connaît une légère hausse au nord (La Courneuve) et au sud (Créteil), contrairement à l'ouest (Nanterre), car c'est un axe de transit qui reste fortement emprunté à cette période.

De plus, les fermetures 24h/24 liées aux chantiers d'été sont probablement à l'origine d'une modification des itinéraires. En outre, le grand transit vers et depuis les zones touristiques est susceptible d'influer sur le trafic.

TEMPS DE PARCOURS LES JOURS OUVRÉS

Ce graphique renseigne sur les indices mensuels des temps de parcours en jours ouvré (hors WE & jours fériés), pour 3 périodes horaires, sur le réseau des voies structurantes d'agglomérations (ex : A86, A1, N118, N104, etc.) hors boulevard périphérique (BP).

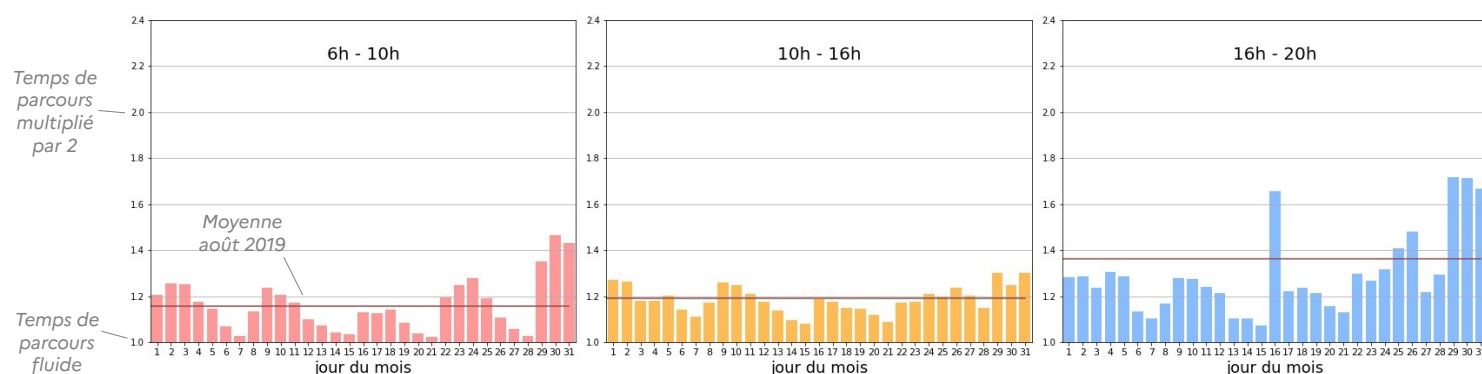
Ne sont pas pris en compte les axes bidirectionnels du réseau routier national (RRN) (ex: N330, N36, N10, N37, N14, etc).



En comparaison à août 2021 et août 2019, le temps de parcours moyen d'août 2022 s'inscrit dans une tendance similaire par rapport à un temps dit « à vide » (circulation très fluide). Cela correspond à des conditions de circulation, aux pointes du matin, du soir et en journée, beaucoup plus fluides que le reste de l'année.

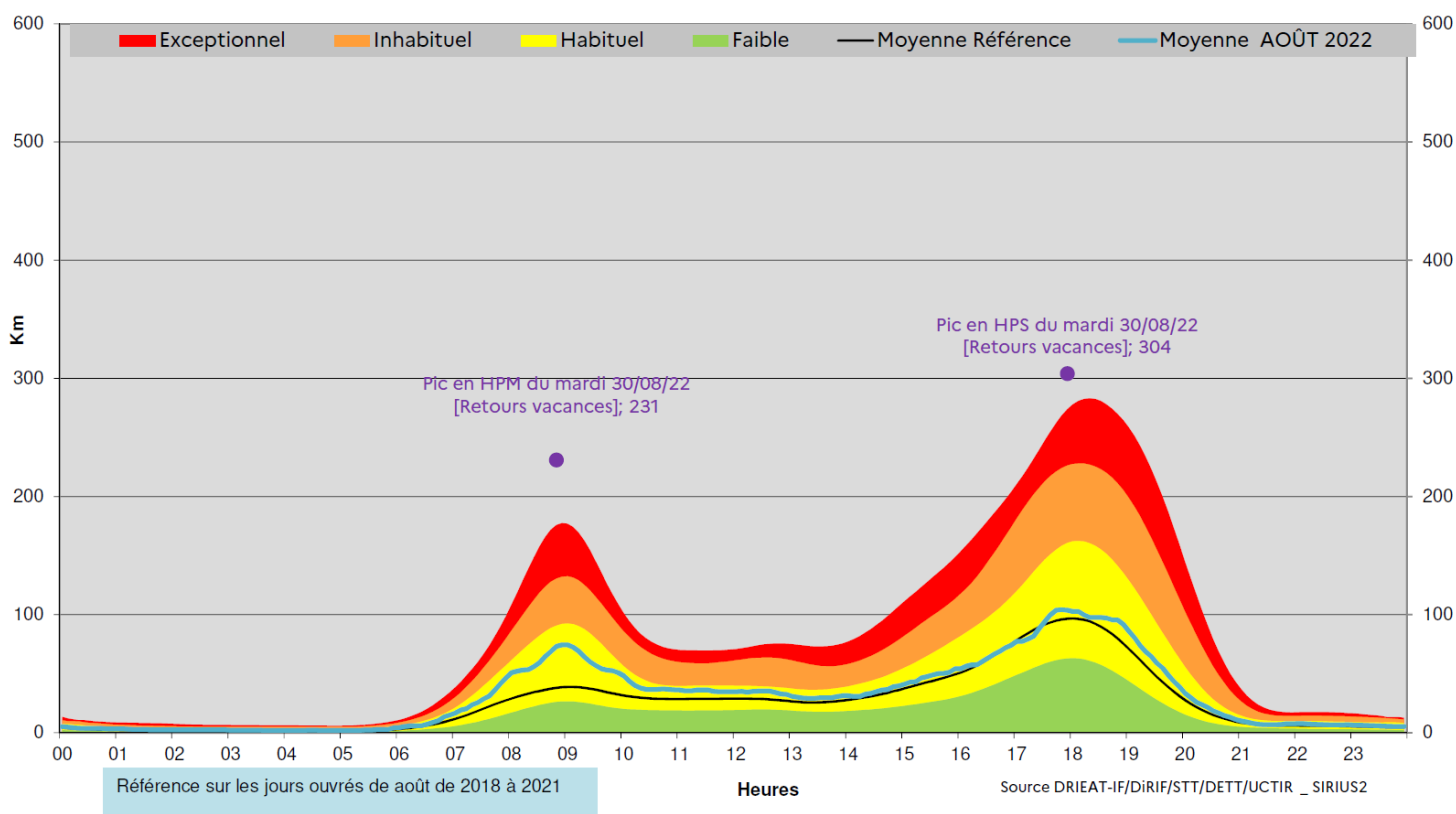
TEMPS DE PARCOURS MOYEN SUR LE MOIS

Ce graphique présente les indices de temps de parcours pour 3 périodes horaires, chaque jour du mois d'août 2022.

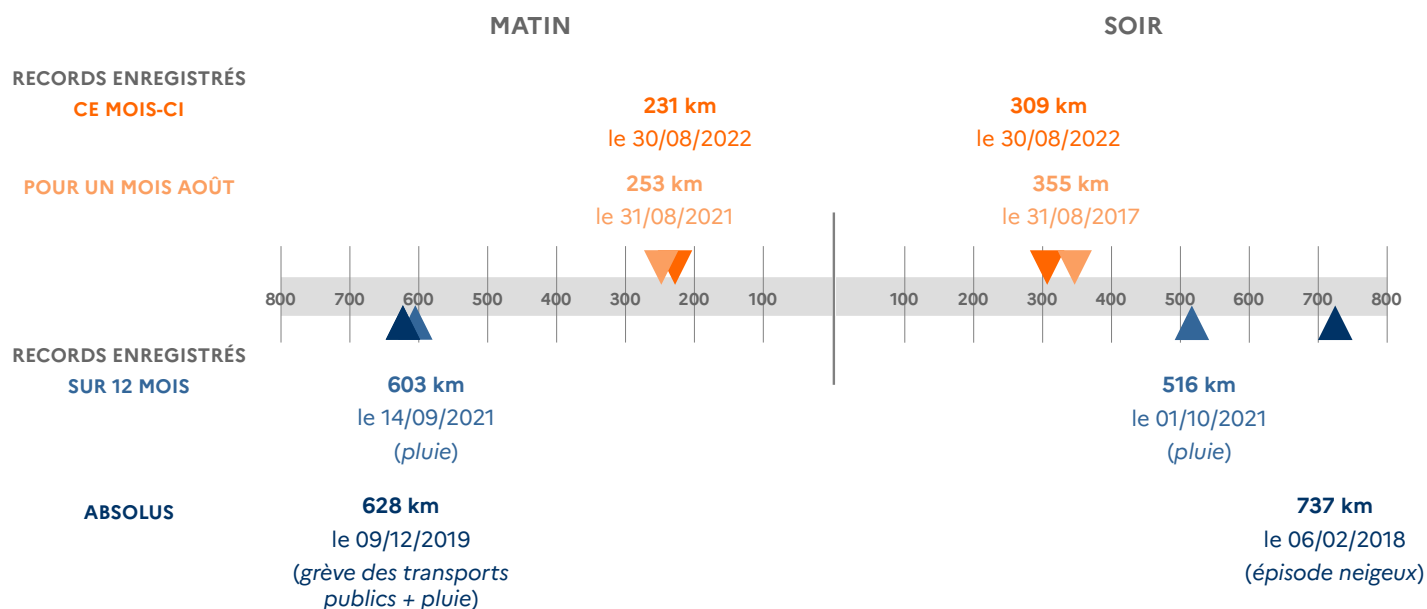


A l'exception de la période 10h-16h qui se situe globalement dans la moyenne d'août 2019, les temps de parcours en heures de pointe du matin et du soir en août 2022 sont significativement plus longs qu'en août 2019. C'est particulièrement le cas les derniers jours du mois, probablement en raison de la dernière vague de retour de congés.

CUMUL DE BOUCHONS DES JOURS OUVRÉS



La courbe de bouchon moyenne d'août 2022 (en bleu) montre que le niveau de congestion était dans l'ensemble classique pour un mois d'août, avec une nuance par rapport à la pointe du matin qui s'écarte un peu de la moyenne de référence contrairement à la pointe du soir.

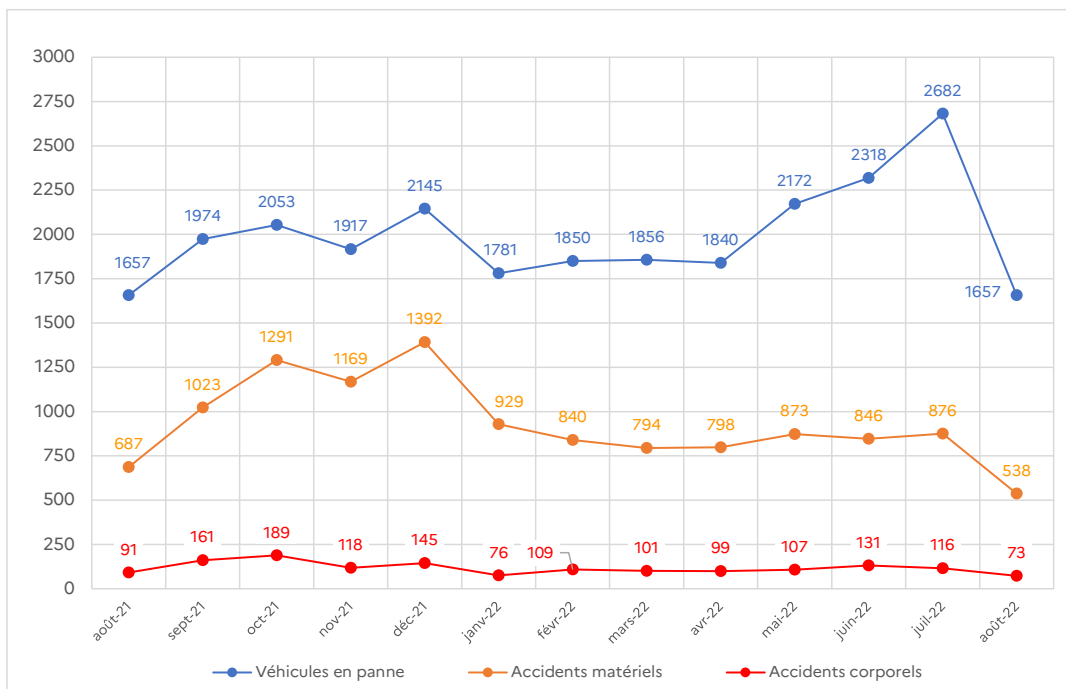


FAITS MARQUANTS DE AOÛT 2022

Aucun évènement trafic marquant n'a été constaté. L'ensemble des chantiers de l'été (fermeture d'axes en journée) se sont bien déroulés avec des conséquences sur le trafic limitées sur le réseau routier national non concédé.

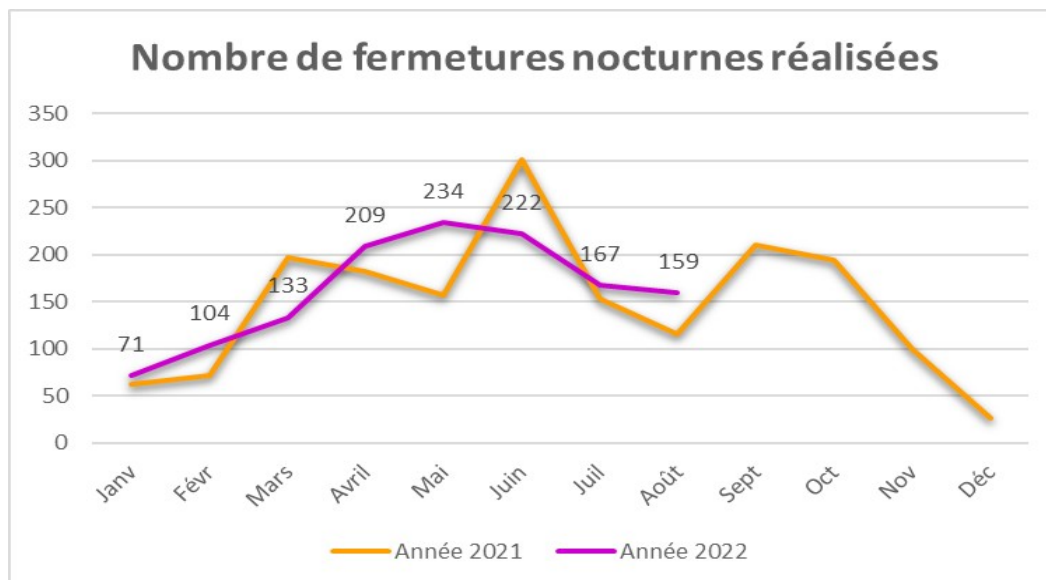
ÉVÉNEMENTS SUR LE RÉSEAU

Les évènements sont ceux signalés aux opérateurs de trafic qui surveillent la circulation 24h/24.



Logiquement, le mois d'août 2022 aura été l'objet d'un recul des évènements observés sur le réseau par rapport au mois de juillet 2022, avec une mention toute particulière pour le nombre de véhicules en panne (environ -40%).

ACTIONS DiRIF – MAINTENANCE DU RÉSEAU



Un axe fermé dans les deux sens compte pour deux fermetures distinctes.

Le nombre de fermeture est relativement stable par rapport au mois précédent, dans la mesure où les jours de fermeture étaient étroitement liés aux grands chantiers d'été réalisés à différents endroits du réseau.