

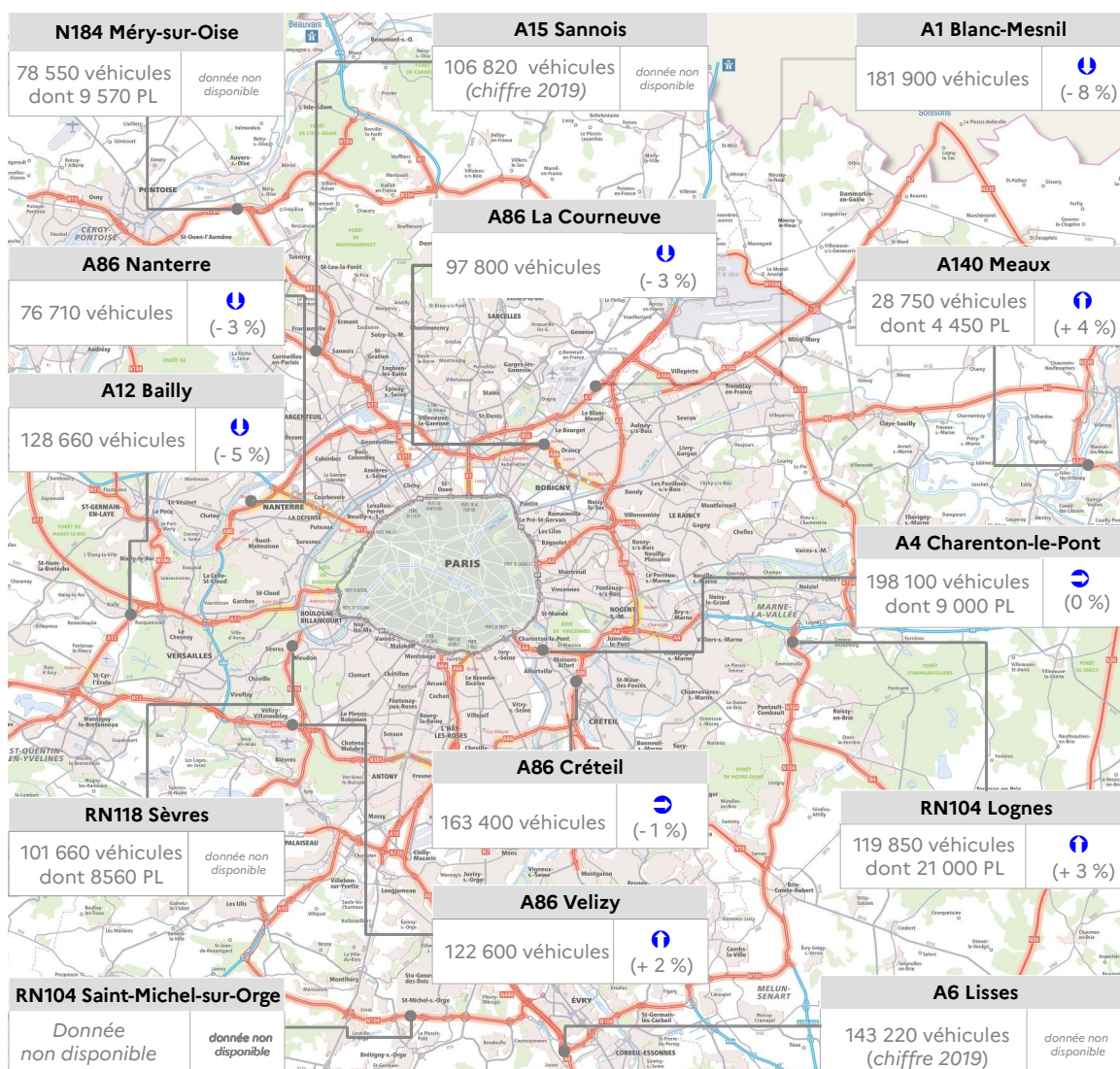
LE TRAFIC SUR LE RRN NON CONCÉDÉ

Tableau de bord DiRIF mensuel

N°5 – novembre 2022

DÉBITS MOYENS CONSTATÉS SUR UN JOUR OUVRÉ

Novembre 2022 comparé à novembre 2019



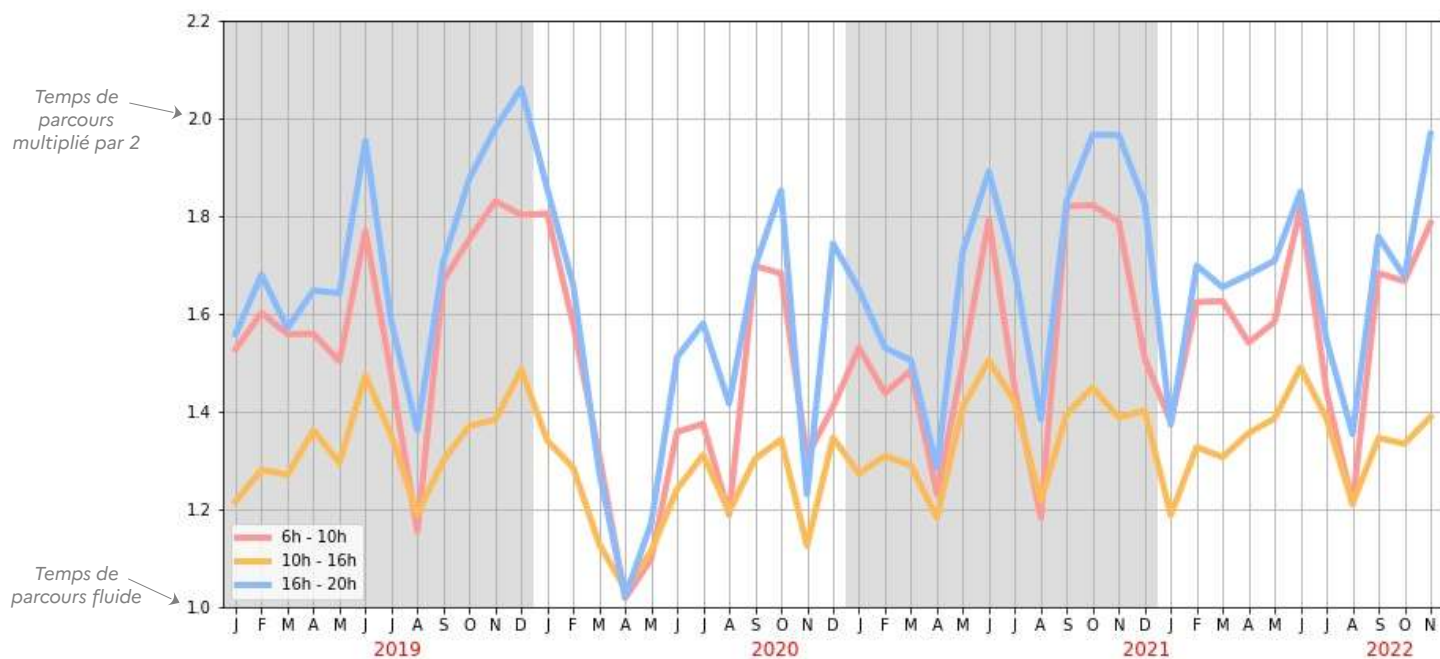
Les points de mesures considérés tiennent compte des 2 sens de circulation cumulés.
La donnée poids lourd n'est pas disponible sur tous les points de comptage.

Les volumes de trafic sont dans l'ensemble en légère baisse à l'échelle de la petite couronne, par rapport à 2019 à la même période. C'est plus dense en grande couronne, avec une part de PL en progression sur les itinéraires de contournement. Cette tendance générale n'avait pas été observée sur les précédents mois de l'année 2022.

TEMPS DE PARCOURS LES JOURS OUVRÉS

Ce graphique renseigne sur les indices mensuels des temps de parcours en jours ouvré (hors WE & jours fériés), pour 3 périodes horaires, sur le réseau des voies structurantes d'agglomérations (ex : A86, A1, N118, N104, etc.) hors boulevard périphérique (BP).

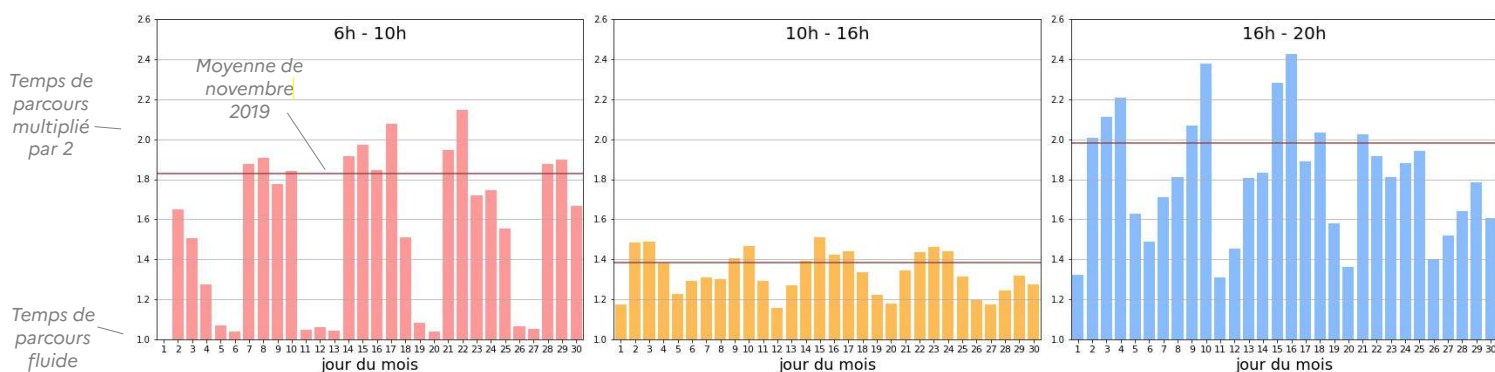
Ne sont pas pris en compte les axes bidirectionnels du réseau routier national (RRN) (ex: N330, N36, N10, N37, N14, etc).



Les temps de parcours du mois de novembre 2022 sont relativement élevés par rapport aux précédents mois de l'année, ce qui est classique à cette époque en raison d'un regain global de la demande de déplacements.

TEMPS DE PARCOURS MOYEN SUR LE MOIS

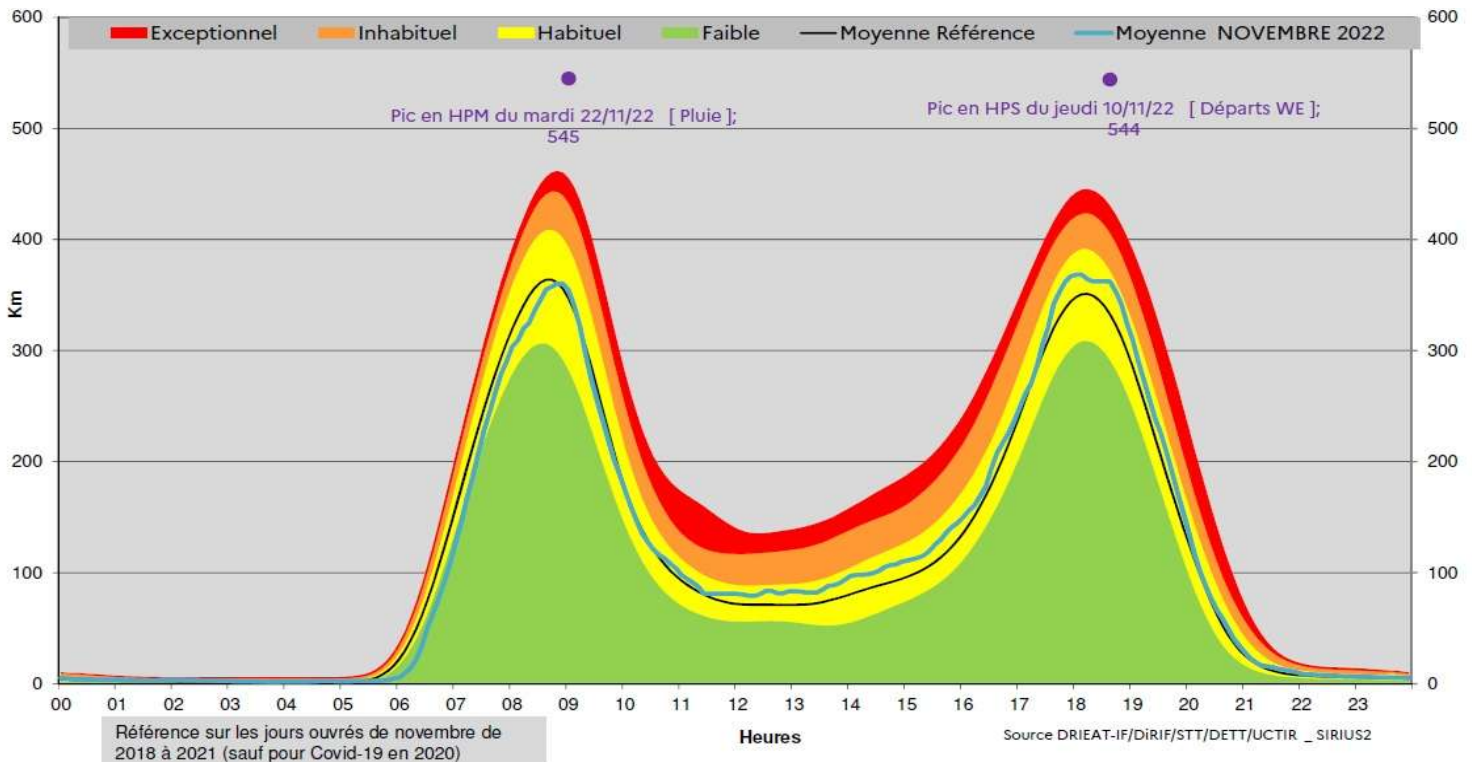
Ce graphique présente les indices de temps de parcours pour 3 périodes horaires, chaque jour du mois de novembre 2022.



La dégradation du temps de parcours est hétérogène à l'échelle du mois. Les conditions de circulation sont relativement fluides début novembre, compte tenu des vacances scolaires - sauf en soirée.

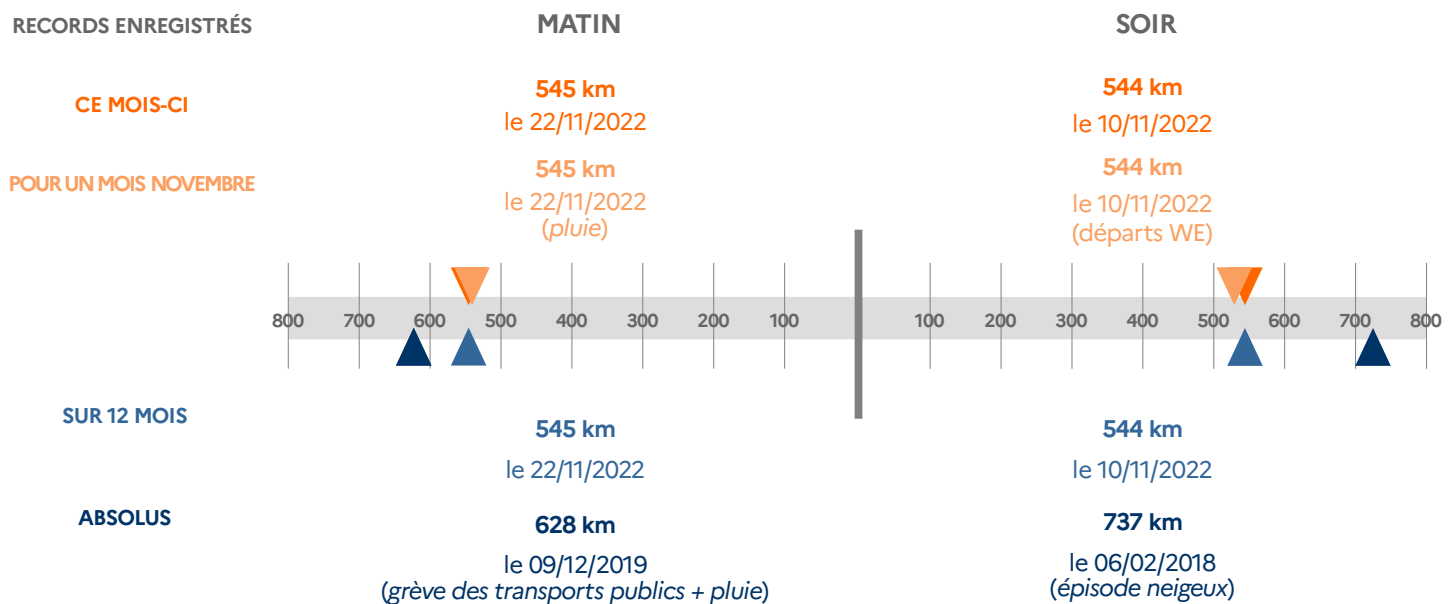
Les usagers ont connu le 10/11 au soir, à la veille du week-end prolongé de la Toussaint, et le 16/11 au soir, un allongement moyen du temps de parcours équivalent à 2,4 fois le temps de parcours en conditions fluides.

CUMUL DE BOUCHONS DES JOURS OUVRÉS



La courbe moyenne des bouchons (en bleu), montre que ce mois de novembre est conforme aux congestions observées en général en novembre.

RECORDS ENREGISTRÉS



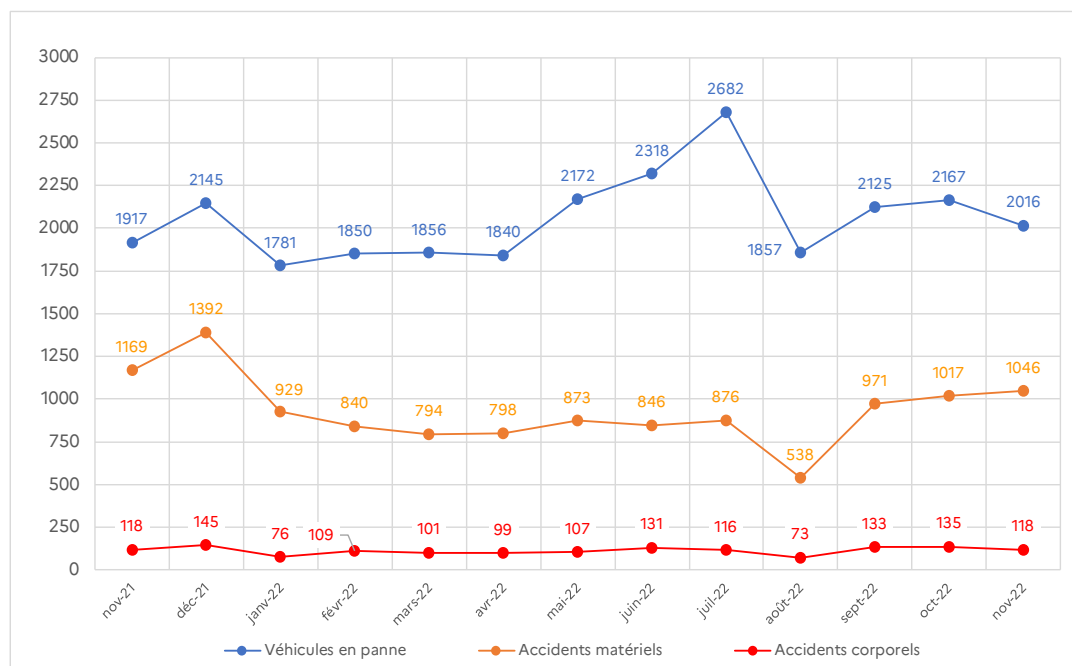
RECORDS ENREGISTRÉS

FAITS MARQUANTS DE NOVEMBRE 2022

Deux événements sont à retenir : le premier a eu lieu le 22/11 sur la N104 intérieure à Combs-la-Ville. Une voie de circulation a été neutralisée de 2h20 à 8h40, à la suite d'un accident grave. Le second s'est produit le 10/11 avec un incendie survenu dans un campement illicite à proximité du tronçon commun A4/A104 (direction Paris), ayant entraîné la fermeture vers 16h30 d'une voie sur les 3 pour l'intervention des pompiers. La voie a été rouverte à la circulation après 22h.

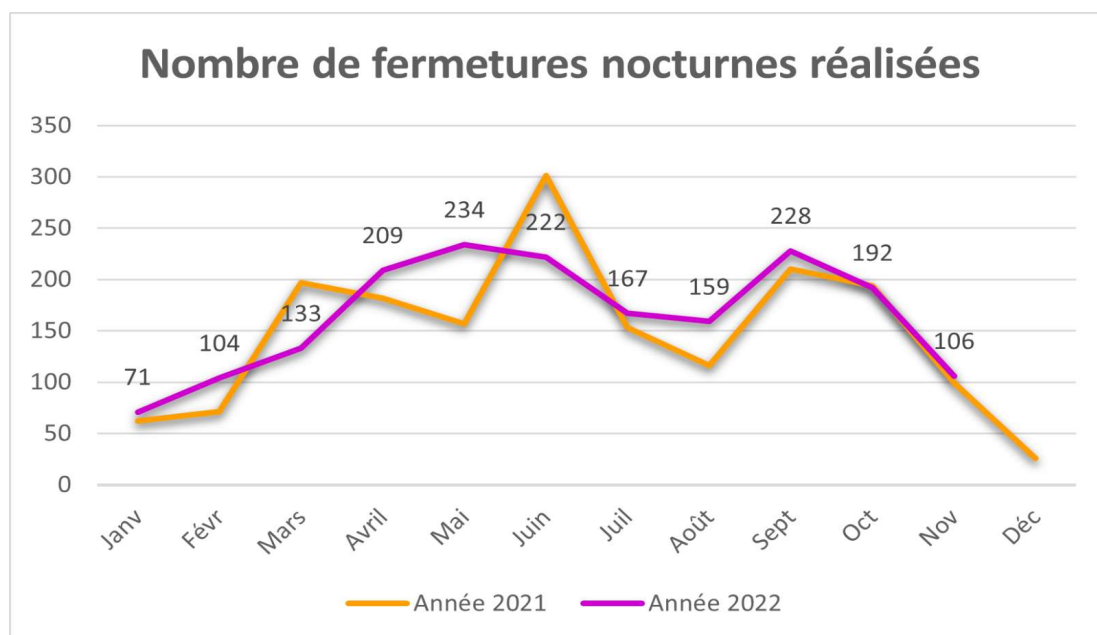
ÉVÉNEMENTS SUR LE RÉSEAU

Les événements sont ceux signalés aux opérateurs de trafic qui surveillent la circulation 24h/24.



On observe que le nombre d'accidents matériels suit une pente ascendante depuis septembre par rapport aux mois précédents, mais novembre 2022 reste en-deçà de ce qui a été comptabilisé en novembre 2021.

ACTIONS DiRIF – ENTRETIEN ET MAINTENANCE DU RÉSEAU



Un axe fermé dans les deux sens compte pour deux fermetures distinctes.

La trajectoire du nombre de fermetures nocturnes réalisées connaît un repli, ce qui est lié au lancement de la campagne de viabilité hivernale (15/11 > 15/03).