



AMÉNAGEMENT DU PONT DE NOGENT

PRÉSENTATION DU PROJET



État des lieux

Le pont de Nogent constitue un **point d'échanges** entre l'A4 et l'A86, fréquenté en moyenne par 80 000 véhicules par jour. Reliant les communes de Nogent-sur-Marne et de Champigny-sur-Marne, il est l'un des points de congestion les plus importants du réseau routier dans l'Est parisien. Les conditions des échanges autoroutiers sont à l'origine des embouteillages quotidiens. Les temps de déplacement de tous les usagers, automobilistes, bus de transports en commun, en pâtissent. Les liaisons piétonnes et cyclistes sont discontinues et offrent des conditions de sécurité insuffisantes.

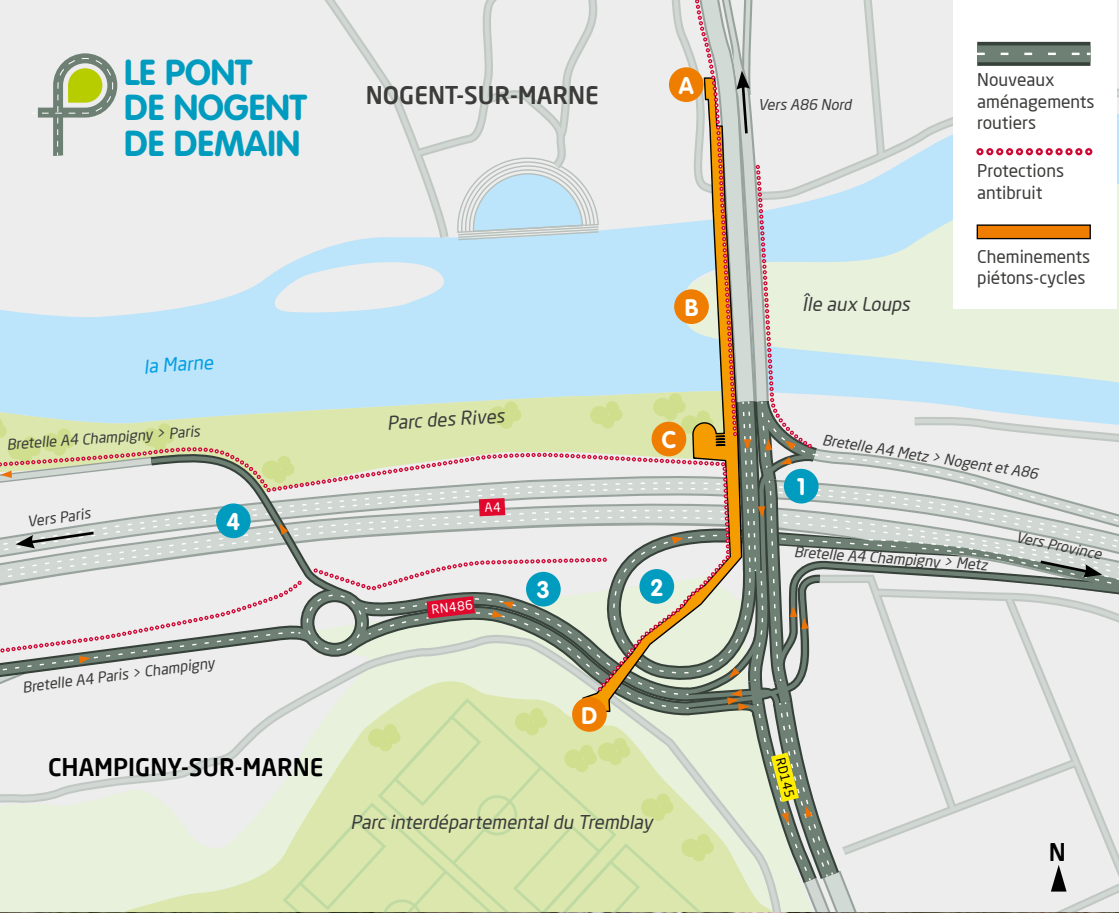
Favoriser
les circulations
douces

Fluidifier
le trafic

Améliorer le
cadre de vie
des riverains



LE PONT DE NOGENT DE DEMAIN



Un nouvel aménagement routier

L'accès à l'autoroute A4 vers la province depuis l'autoroute A86 Nord est la première cause de congestion. Pour y remédier, le **réaménagement comprend la réalisation d'une nouvelle bretelle en boucle** permettant un accès direct, sans feux, à l'autoroute A4 vers la province. La **circulation à droite sera rétablie** sur le pont en **supprimant une partie des feux tricolores** (11 dans le projet contre 19 aujourd'hui). Au-delà de l'amélioration des échanges entre les autoroutes A4 et A86, le projet bénéficie aussi aux circulations locales et à la régularité des transports en commun.

- 1 Le remplacement de la circulation à gauche, par une circulation à droite.
- 2 Une bretelle en boucle qui permet l'accès direct, sans feux, à l'A4 vers la province depuis l'A86 Nord.
- 3 La requalification du boulevard des Alliés, à Champigny-sur-Marne.
- 4 La construction d'un nouveau pont au-dessus de l'A4 pour accéder à l'A4 vers Paris.

Un itinéraire de circulations douces

Dans le cadre de l'aménagement, un **itinéraire piétons-cycles**, accessible aux personnes à mobilité réduite, est créé entre Nogent-sur-Marne et Champigny-sur-Marne. Bien séparé des voies routières, il offrira une meilleure accessibilité aux équipements de loisirs (parc interdépartemental du Tremblay, piscine et port de plaisance de Nogent) et contribuera à la **valorisation des bords de Marne**, lieu de promenades et de loisirs.

- A Un accès à la passerelle côté Nogent-sur-Marne, depuis la rue de Nazaré.
- B Une passerelle franchissant la Marne, réservée aux piétons et cycles.
- C Le parc des Rives sera aménagé sur les emprises de l'actuelle bretelle d'accès à l'autoroute A4 vers Paris.
- D Une passerelle paysagère enjambant les voies et assurant un accès sécurisé et direct au parc interdépartemental du Tremblay.

Un cadre de vie amélioré

De nouvelles **protections acoustiques** seront mises en œuvre le long de l'autoroute A4. Les garde-corps du pont traversant la Marne seront remplacés par des dispositifs assurant une meilleure protection acoustique. De nouveaux **aménagements paysagers** seront réalisés sur le cheminement piétons-cycles au niveau de la bretelle en boucle.

Des mesures sont mises en place afin d'assurer une approche responsable du projet :

- ➔ des personnes en insertion professionnelle travaillent sur le chantier,
- ➔ un suivi environnemental des travaux est réalisé,
- ➔ le système de traitement des eaux collectées sur la plateforme autoroutière est amélioré.

Coût des travaux

48M€

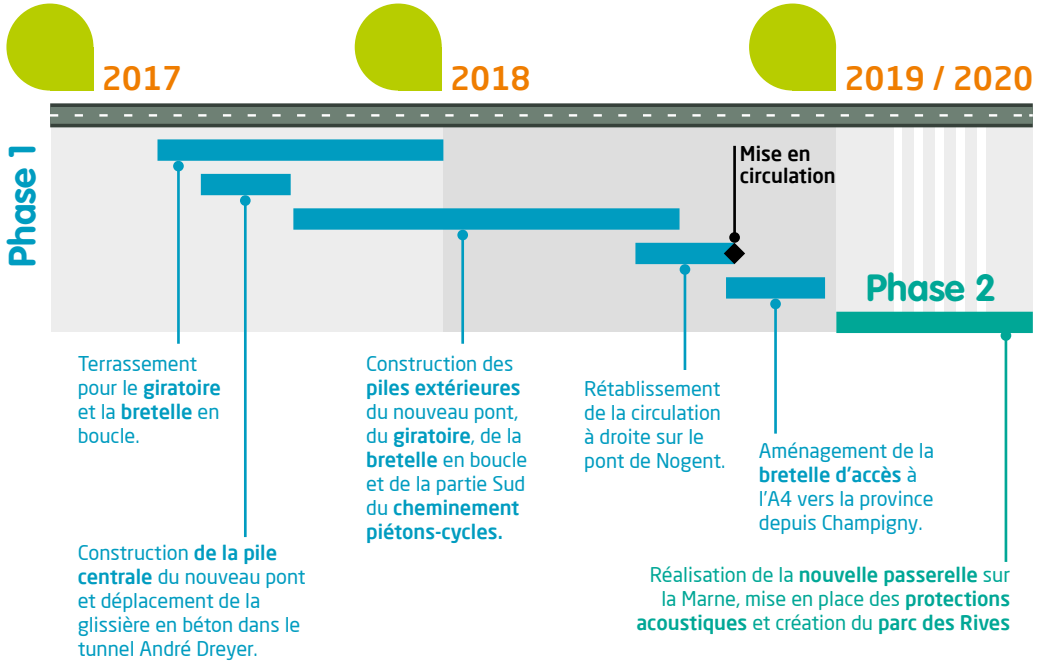
financés par :

20,8 M€ État

20,8 M€ Région Île-de-France

6,4 M€ Département du Val-de-Marne





crédits photos : Arteilta/Thomas Lavigne/SIGNES - Ne pas jeter sur la voie publique



La Direction des routes Île-de-France est à votre écoute

- pontdenogent.dirif@developpement-durable.gouv.fr
- www.dir.ile-de-france.developpement-durable.gouv.fr
- L'info en temps réel sur SYTADIN.FR

