

REQUALIFICATION DE LA RN 10 A TRAPPES-EN-YVELINES



DOSSIER D'ENQUÊTE PRÉALABLE A LA DÉCLARATION D'UTILITÉ PUBLIQUE

PIÈCE D : PLAN GÉNÉRAL DES TRAVAUX

PLAN GÉNÉRAL DES TRAVAUX

REQUALIFICATION DE LA RN 10 A TRAPPES-EN-YVELINES

ETUDE D'IMPACT - DOSSIER DE D.U.P.

PLANCHE 1

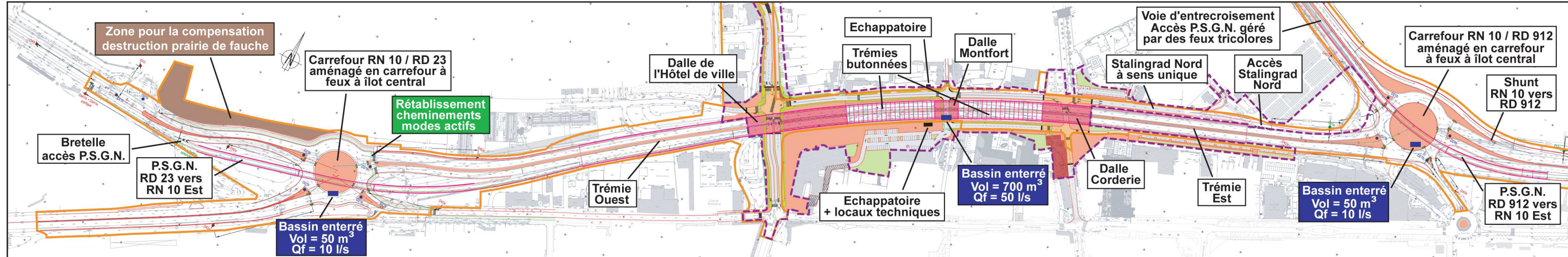
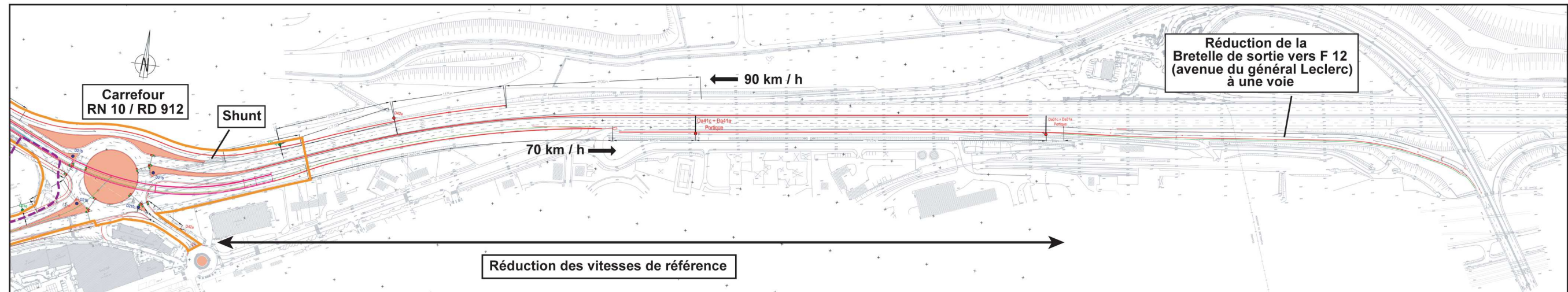


PLANCHE 2



— Emprise du projet de requalification de la RN 10 à Trappes-en-Yvelines sous maîtrise d'ouvrage Etat (enveloppe D.U.P.)

- - - Emprise du projet d'aménagement de surface du plateau urbain de la RN 10 sous maîtrise d'ouvrage de la ville de Trappes

— Parties dénivelées du projet

■ Secteurs minéralisés

■ Secteurs végétalisés

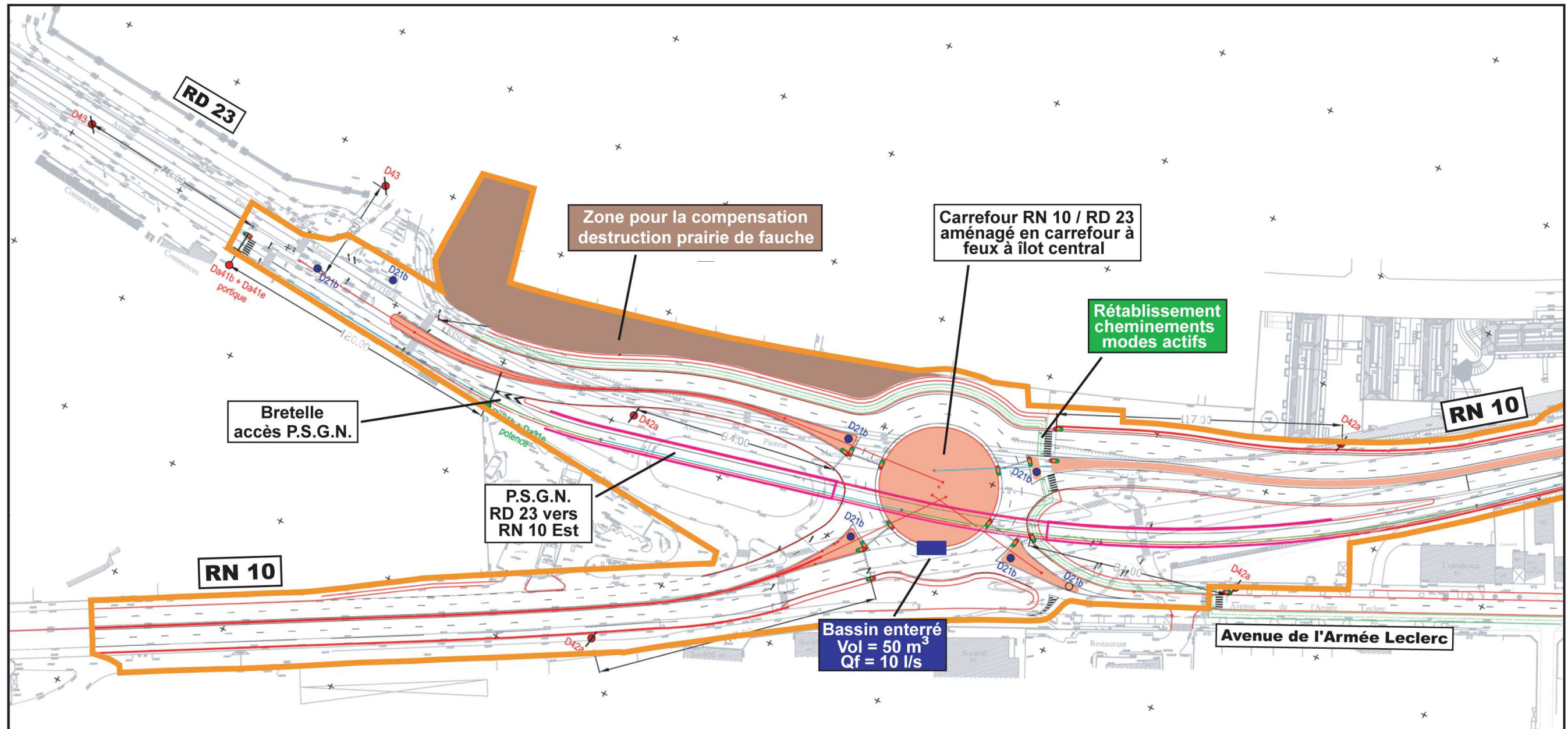
— Piste cyclable

0 200 m

SOURCES
© D.R.I.E.A., Direction des Routes d'Ile-de-France
Service de modernisation du réseau Service d'ingénieries pour la modernisation, l'entretien et l'exploitation du réseau

PLAN GÉNÉRAL DES TRAVAUX - CARREFOUR RN 10 / RD 23

REQUALIFICATION DE LA RN 10 A TRAPPES-EN-YVELINES - ETUDE D'IMPACT - DOSSIER DE D.U.P.



- Emprise du projet de requalification de la RN 10 à Trappes-en-Yvelines sous maîtrise d'ouvrage Etat (enveloppe D.U.P.)
- Parties dénivelées du projet

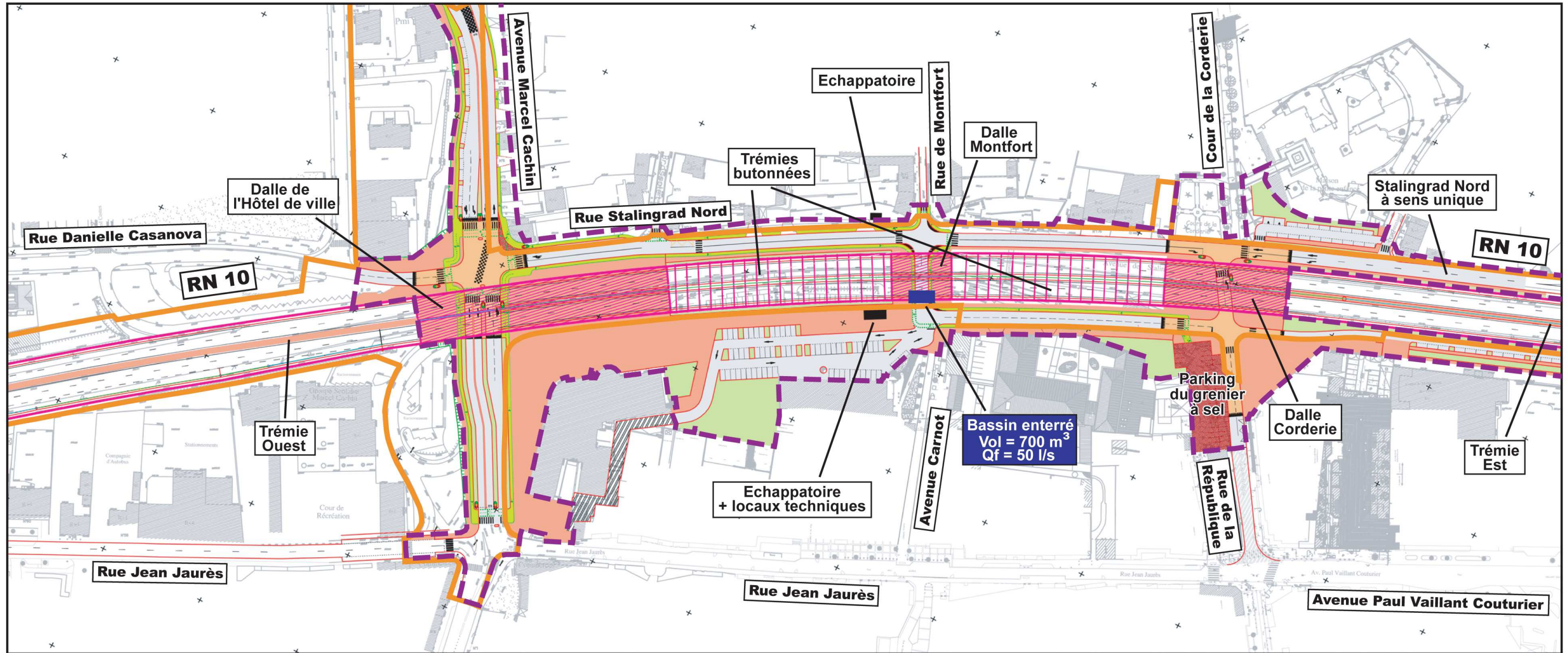
- Secteurs minéralisés
- Piste cyclable



SOURCES
© D.R.I.E.A., Direction des Routes d'Ile-de-France
Service de modernisation du réseau Service d'ingénieries pour la modernisation, l'entretien et l'exploitation du réseau

PLAN GÉNÉRAL DES TRAVAUX - PARTIE CENTRALE DU PROJET

REQUALIFICATION DE LA RN 10 A TRAPPES-EN-YVELINES - ETUDE D'IMPACT - DOSSIER DE D.U.P.



- Emprise du projet de requalification de la RN 10 à Trappes-en-Yvelines sous maîtrise d'ouvrage Etat (enveloppe D.U.P.)
- - - Emprise du projet d'aménagement de surface du plateau urbain de la RN 10 sous maîtrise d'ouvrage de la ville de Trappes
- Parties dénivelées du projet

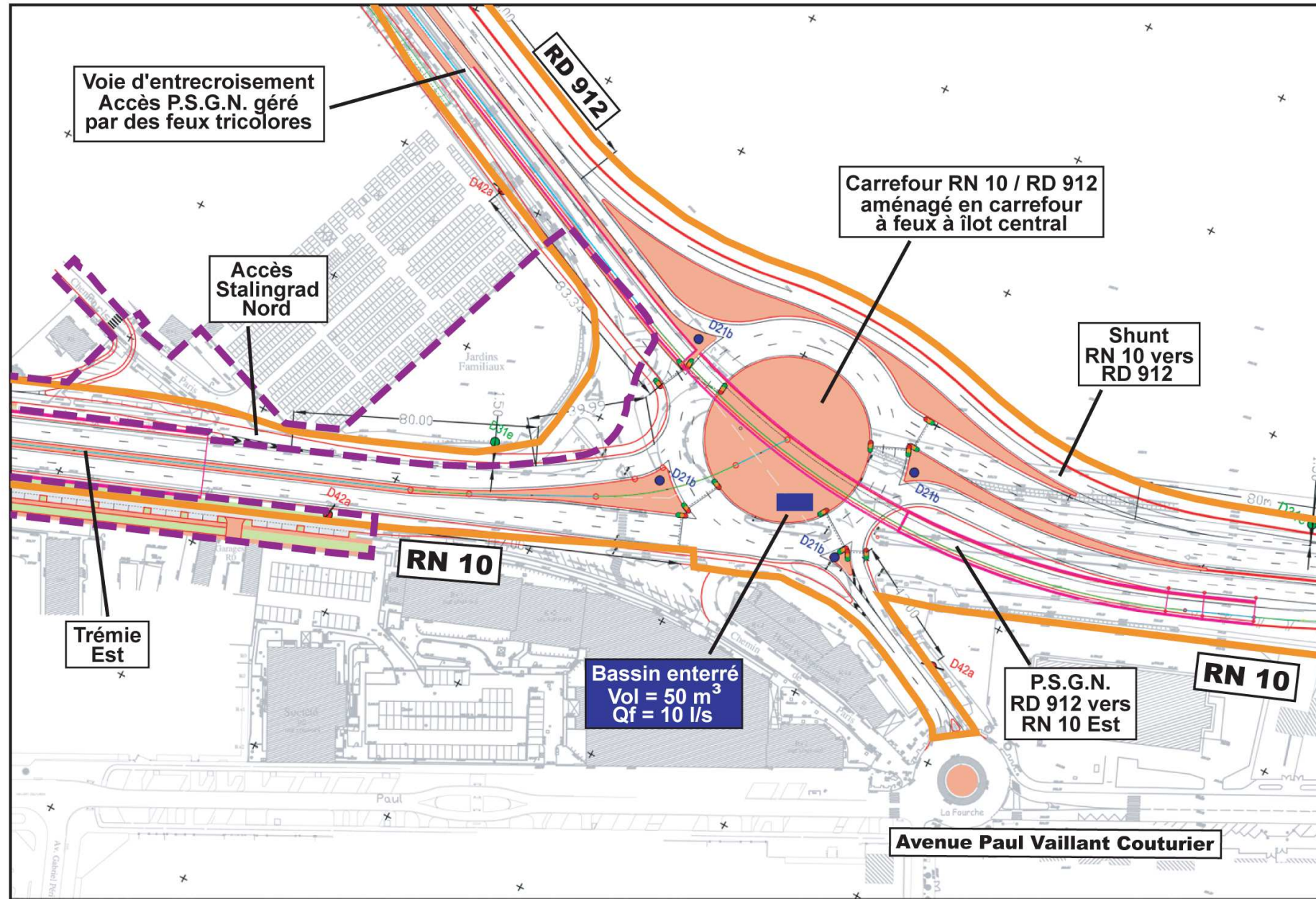
- Secteurs minéralisés
- Secteurs végétalisés
- Piste cyclable



SOURCES
 © D.R.I.E.A., Direction des Routes d'Ile-de-France
 Service de modernisation du réseau / Service d'ingénieries pour la modernisation, l'entretien et l'exploitation du réseau

PLAN GÉNÉRAL DES TRAVAUX - CARREFOUR RN 10 / RD 912

REQUALIFICATION DE LA RN 10 A TRAPPES-EN-YVELINES - ETUDE D'IMPACT - DOSSIER DE D.U.P.



— Emprise du projet de requalification de la RN 10 à Trappes-en-Yvelines sous maîtrise d'ouvrage Etat (enveloppe D.U.P.)

— Emprise du projet d'aménagement de surface du plateau urbain de la RN 10 sous maîtrise d'ouvrage de la ville de Trappes

— Parties dénivelées du projet

■ Secteurs minéralisés

■ Secteurs végétalisés

— Piste cyclable



SOURCES

© D.R.I.E.A., Direction des Routes d'Ile-de-France
Service de modernisation du réseau pour la modernisation, l'entretien et l'exploitation du réseau