

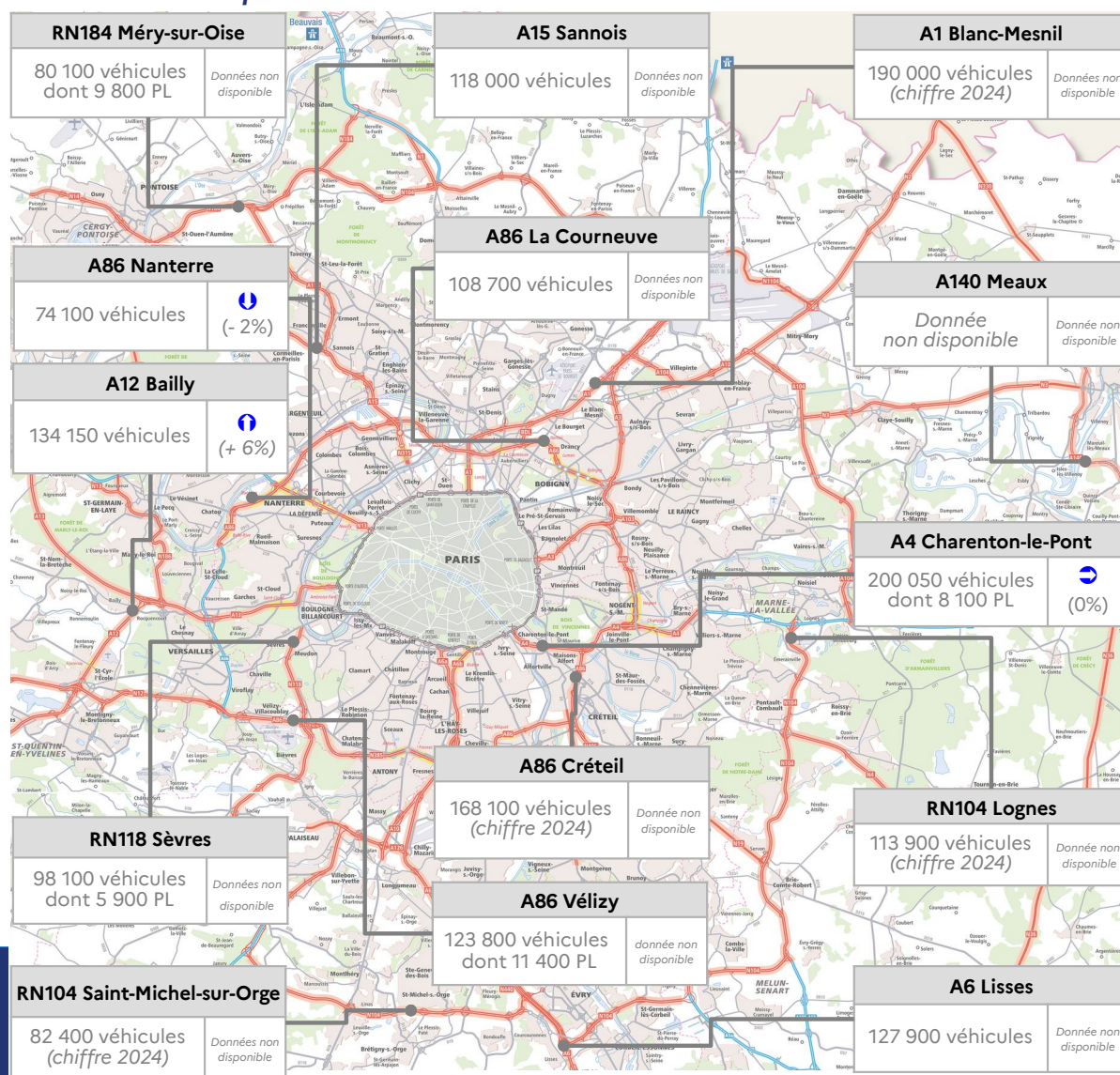
Baromètre trafic

du réseau routier national non concédé en Île-de-France

novembre 2025

DÉBITS MOYENS CONSTATÉS SUR UN JOUR OUVRÉ

Novembre 2025 comparé à novembre 2024



Les points de mesures considérés tiennent compte des 2 sens de circulation cumulés

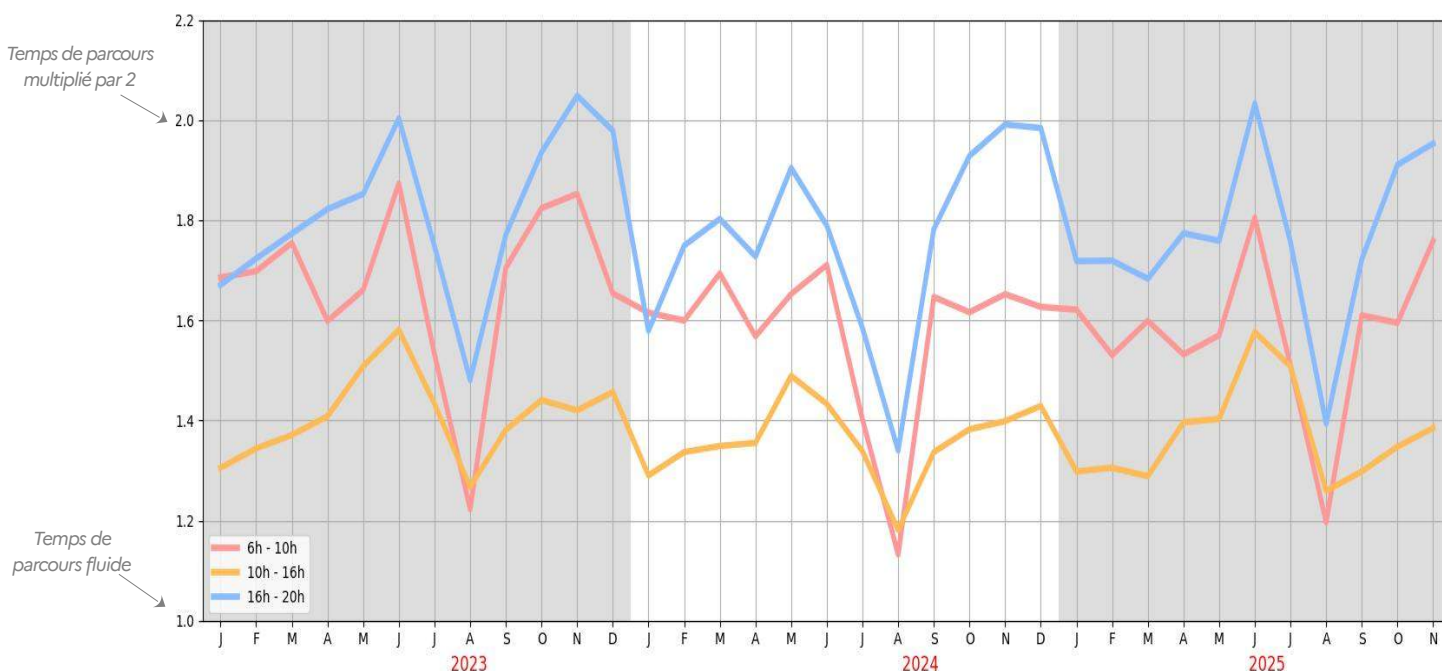
D'ordinaire, le trafic reste dense en novembre alors qu'en parallèle les conditions de circulation se dégradent en raison d'une météo moins clémente et d'une conduite fréquente en période de pointe en conditions nocturnes.

Les volumes mesurés ici sont significatifs, notamment sur les rocades et en grande couronne.

TEMPS DE PARCOURS LES JOURS OUVRÉS

Ce graphique renseigne sur les indices mensuels des temps de parcours en jours ouvrés (hors WE & jours fériés), pour 3 périodes horaires, sur le réseau des voies structurantes (ex : A86, A1, N118, N104, etc.) hors boulevard périphérique (BP)

Ne sont pas pris en compte les axes bidirectionnels du réseau routier national (RRN)

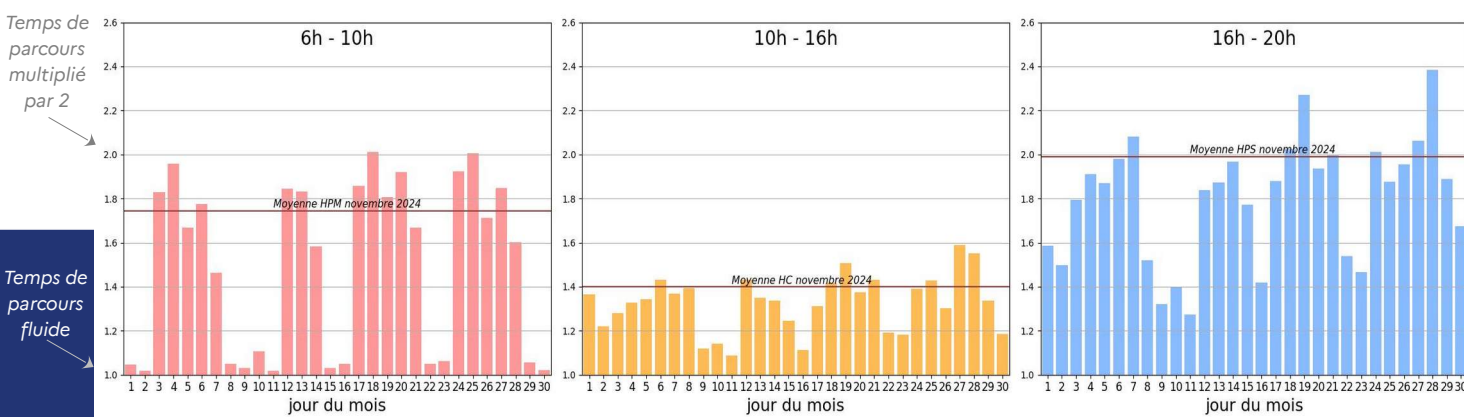


Les usagers ont connu un allongement généralisé des temps de parcours par rapport au mois précédent.

En comparaison aux précédents mois de novembre, les temps de parcours sont en léger retrait en journée et en soirée. Ce n'est pas le cas du matin où il y a eu dégradation entre novembre 2024 et novembre 2025.

TEMPS DE PARCOURS PAR JOUR ET PAR PÉRIODE Horaire

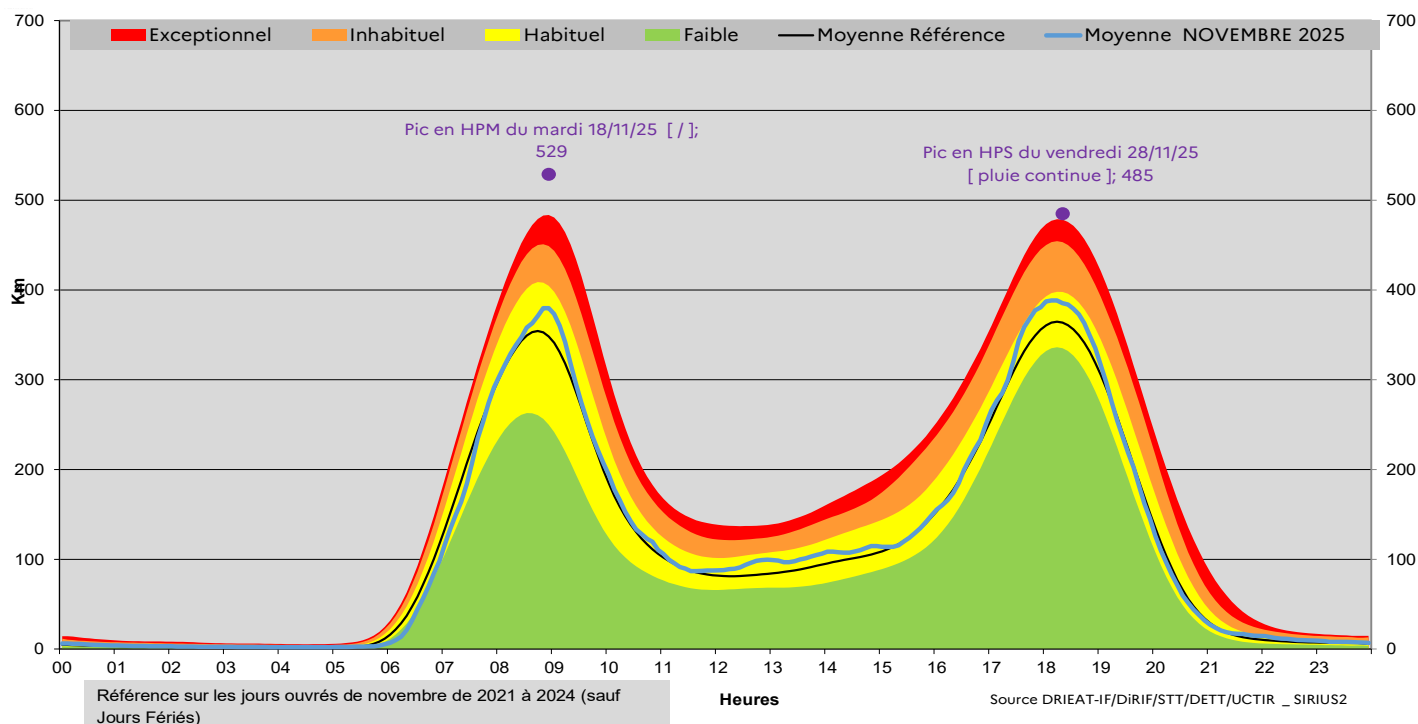
Ce graphique présente les indices de temps de parcours pour 3 périodes horaires, chaque jour du mois de novembre 2025



Comme vu précédemment, les temps de parcours du matin ont augmenté de manière significative surtout durant la deuxième quinzaine.

Au cours des heures creuses et en soirée, à quelques exceptions près, les temps de parcours étaient inférieurs à la valeur de référence.

CUMUL DE BOUCHONS DES JOURS OUVRÉS



La congestion moyenne de novembre 2025 supplante la référence pour toute les périodes horaires. La pointe du matin apparaît un peu plus tardivement. En soirée, la valeur moyenne de bouchons cumulés s'est approchée du niveau inhabituel.

RECORDS ENREGISTRÉS

MATIN

SOIR

CE MOIS-CI

529 km
le 18/11/2025

485 km
le 28/11/2025

POUR UN MOIS DE NOVEMBRE

551 km
Le 25/11/2024
(pluie continue + mouvement social)

544 km
Le 10/11/2022
(départs week-end du 11 novembre)

SUR 12 MOIS GLISSANTS

529 km
le 18/11/2025

557 km
le 29/10/2025
(pluie continue et fermetures N104Ext + N330 2 sens)

ABSOLUS

660 km
le 09/05/2023
(pluie continue+retours week-end du 8 mai)

737 km
Le 06/02/2018
(épisode neigeux)

RECORDS ENREGISTRÉS

FAITS MARQUANTS DE NOVEMBRE 2025

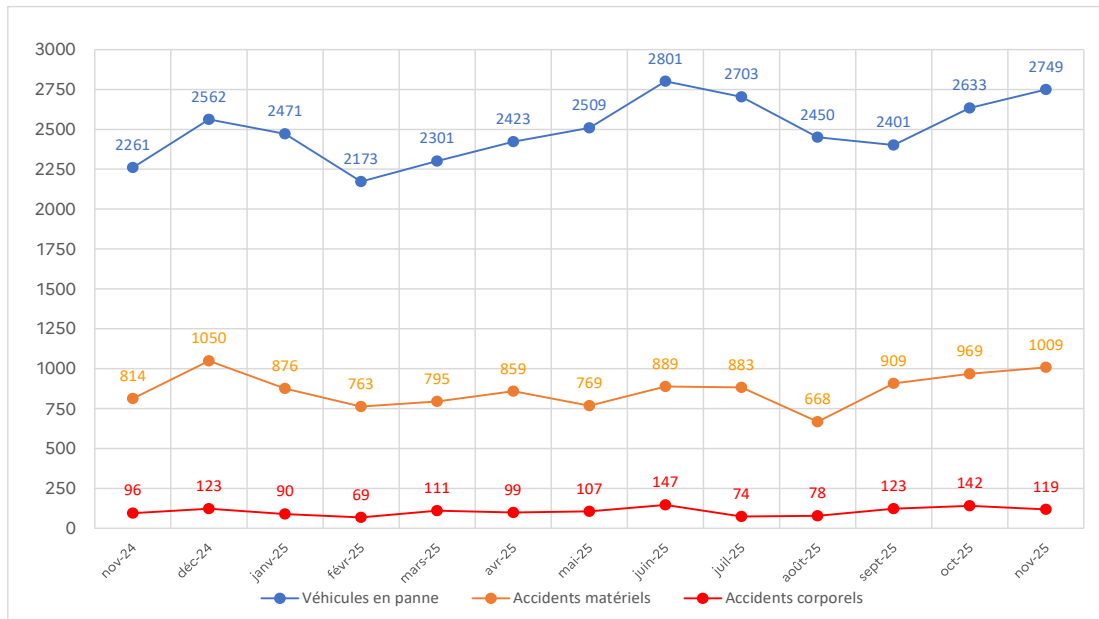
Le 13/11 vers 08h50, un accident grave impliquant 2 motos, 2 voitures et 1 poids-lourd s'est produit à Savigny (91) sur l'A6 en direction de Paris, et a nécessité la neutralisation d'une 1 voie sur 3 vers Paris et de 2 voies sur 3 dans le sens opposé à la suite de la chute d'un des motards.

Un accident s'est produit le 21/11 sur la bretelle d'échange entre la RN118 et l'A86 (secteur Vélizy) avec un véhicule léger tombé d'un porte-char et immobilisé sur le flanc. La bretelle a été fermée durant 30 min pour le remorquage du véhicule.

Le 24/11 à 21h, sur la RN104 extérieure à hauteur de Linas (91), 2 poids-lourds sont entrés en collision provoquant l'incarcération d'un des chauffeurs. La circulation a été coupée et déviée sur la RN20 jusqu'à 02h30.

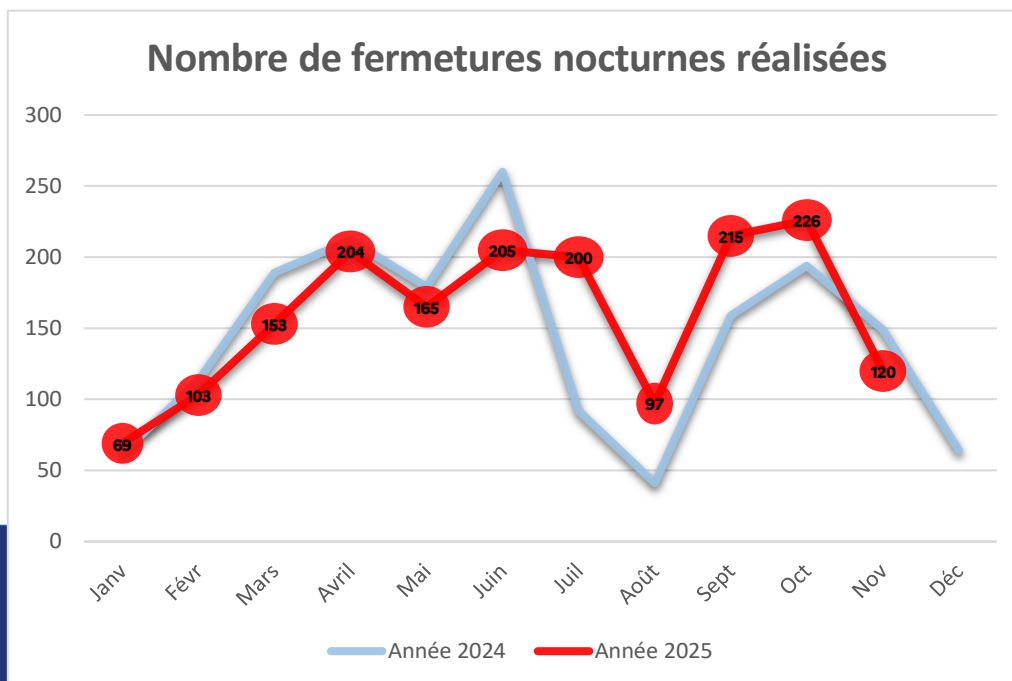
ÉVÈNEMENTS SUR LE RÉSEAU

Les évènements sont ceux signalés aux opérateurs de trafic qui surveillent la circulation 24h/24.



Le nombre de véhicules en panne et celui des accidents matériels augmentent alors qu'en même temps les accidents corporels régressent. Par rapport à l'année N-1 à la même période, tous les items sont en hausse.

ACTIONS DîRIF – ENTRETIEN ET MAINTENANCE DU RÉSEAU



Un axe fermé dans les deux sens compte pour deux fermetures distinctes.

En raison du lancement de la période de viabilité hivernale (17/11 au 16/03) mobilisant beaucoup les ressources des centres d'intervention, le nombre de fermetures nocturnes en novembre 2025 recule fortement.

Par ailleurs, le nombre de fermetures enregistrées en novembre 2025 est plus bas que celui de novembre 2024.