

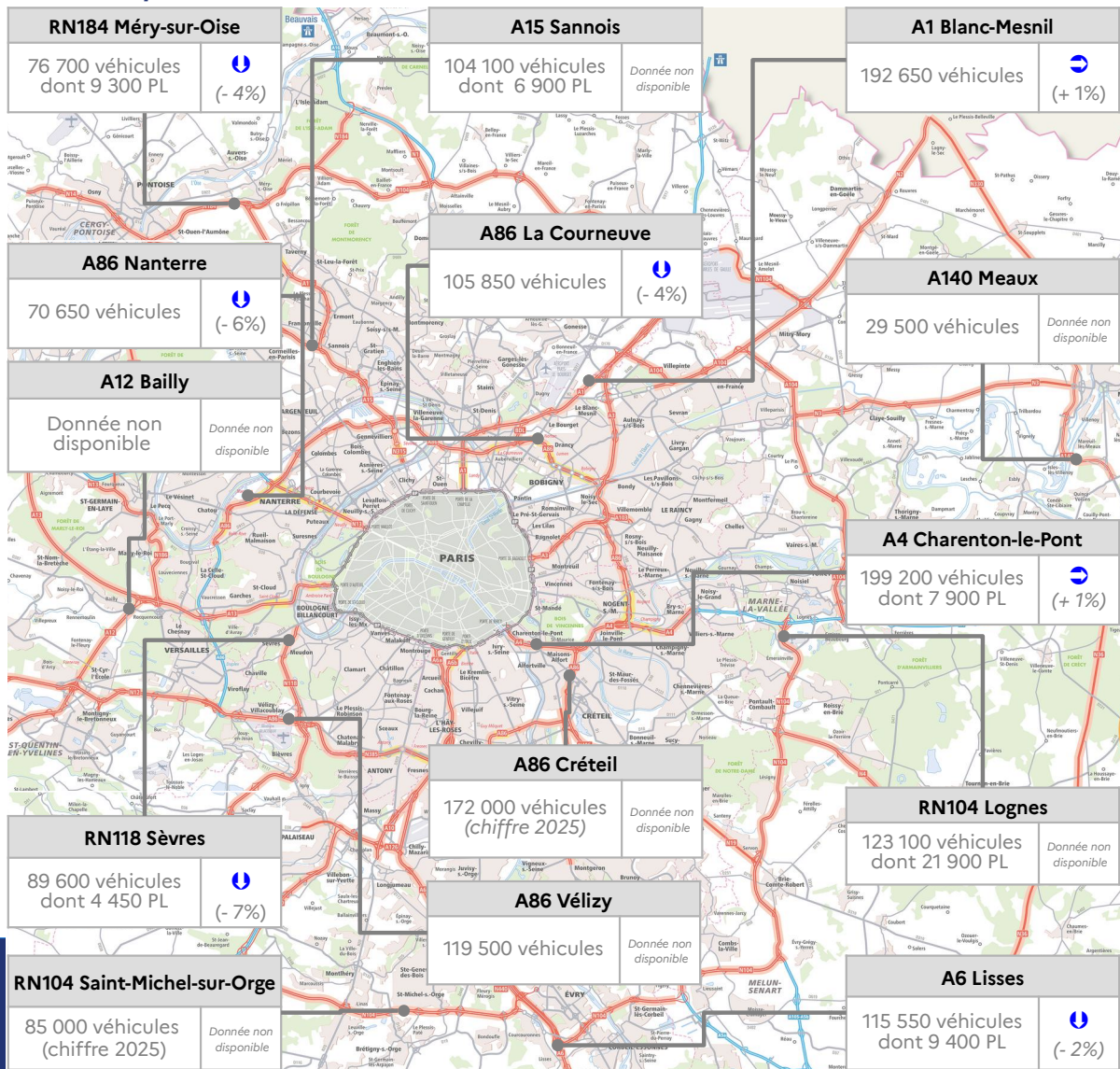
# Baromètre trafic

du réseau routier national non concédé en Île-de-France

mars 2026

## DÉBITS MOYENS CONSTATÉS SUR UN JOUR OUVRÉ

Mars 2026 comparé à mars 2025



Les points de mesures considérés tiennent compte des 2 sens de circulation cumulés

D'ordinaire, le mois de mars constitue une période de l'année où le trafic est relativement en retrait.

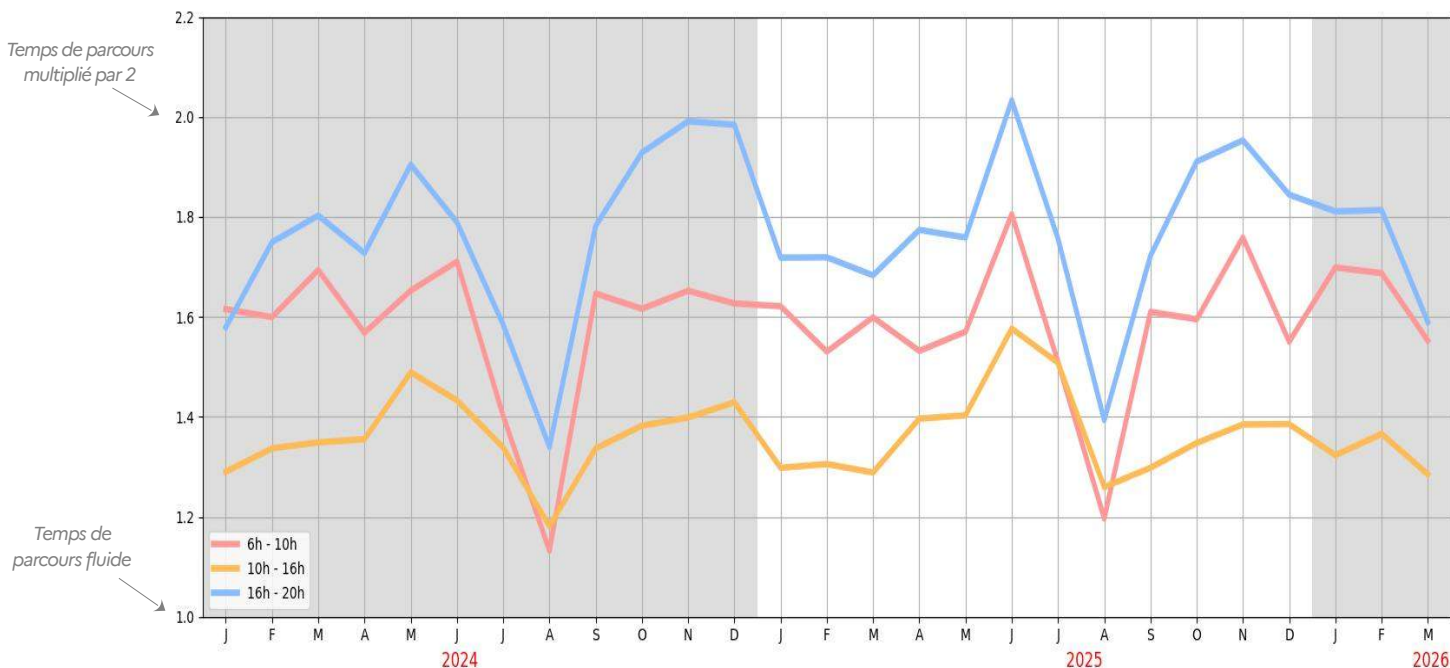
En mars 2026, la fréquentation du réseau sur les radiales est stable en comparaison à l'année dernière – exception faite de la partie nord de la RN118 où la baisse est significative et sans raison déterminée. Sur les rocades, les volumes de trafic sont davantage en recul.

Il peut être émis l'hypothèse que la conjoncture récente du prix des carburants soit un motif de cette compression des trafics – cette situation sera à vérifier sur le mois suivant.

## TEMPS DE PARCOURS LES JOURS OUVRÉS

Ce graphique renseigne sur les indices mensuels des temps de parcours en jours ouvrés (hors WE & jours fériés), pour 3 périodes horaires, sur le réseau des voies structurantes (ex : A86, A1, N118, N104, etc.) hors boulevard périphérique (BP)

Ne sont pas pris en compte les axes bidirectionnels du réseau routier national (RRN)

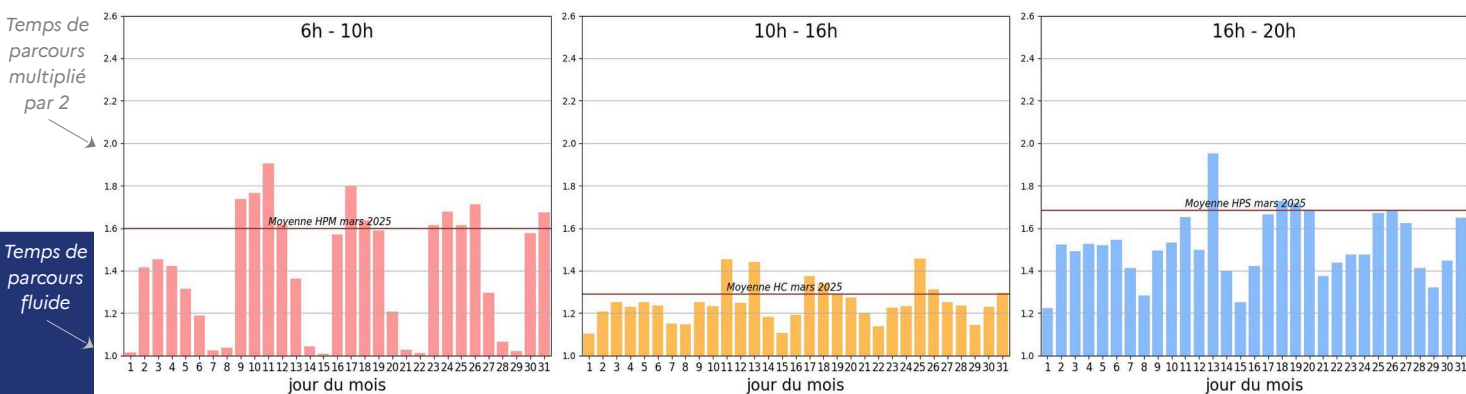


Par comparaison aux mois précédents, les temps de parcours moyens sont moins élevés quel que soit le moment de la journée.

Par rapport aux précédents mois de mars, les temps de parcours s'inscrivent dans une tendance à la baisse à l'heure de pointe du matin et du soir, et restent stables en journée.

## TEMPS DE PARCOURS PAR JOUR ET PAR PÉRIODE HORAIRE

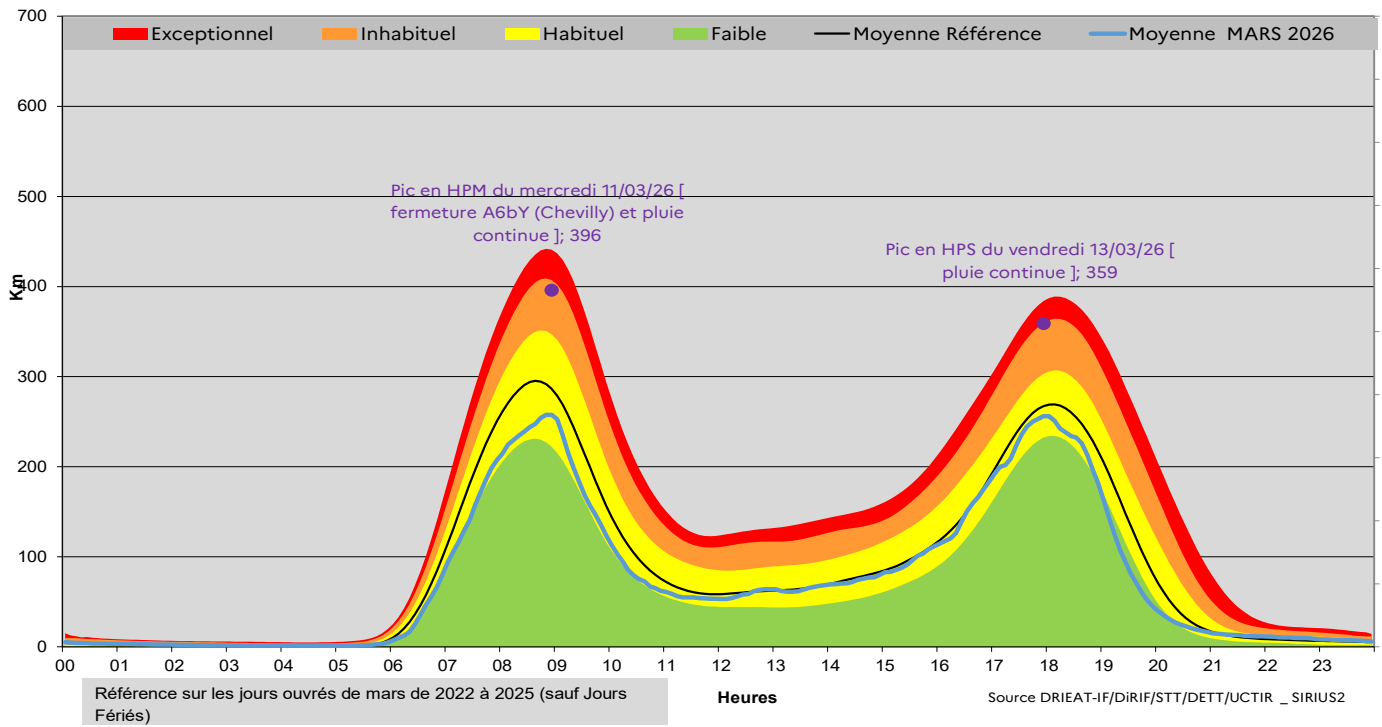
Ce graphique présente les indices de temps de parcours pour 3 périodes horaires, chaque jour du mois de mars 2026



Avec les congés scolaires au début du mois, les conditions de circulation étaient moins contraintes qu'en mars 2025, particulièrement le matin et le soir, en milieu de journée dans une moindre mesure.

Sur la deuxième partie du mois, les temps de parcours des matinées des jours ouvrés ont régulièrement dépassé la moyenne de référence. En soirée et en heures creuses, les temps de parcours sont restés proches de la référence.

# CUMUL DE BOUCHONS DES JOURS OUVRÉS



A l'échelle du mois, le cumul moyen des bouchons est resté inférieur à la moyenne de référence aux heures de pointe du matin et du soir.

En matinée, le pic intervient un peu plus tardivement (+20 min.) avec plus de 250 km de bouchons cumulés. En heures creuses, la congestion moyenne croît dès 12h et suit la trajectoire de la courbe de référence. Le maximum du cumul de bouchons en soirée s'établit quasiment au même niveau que le matin.

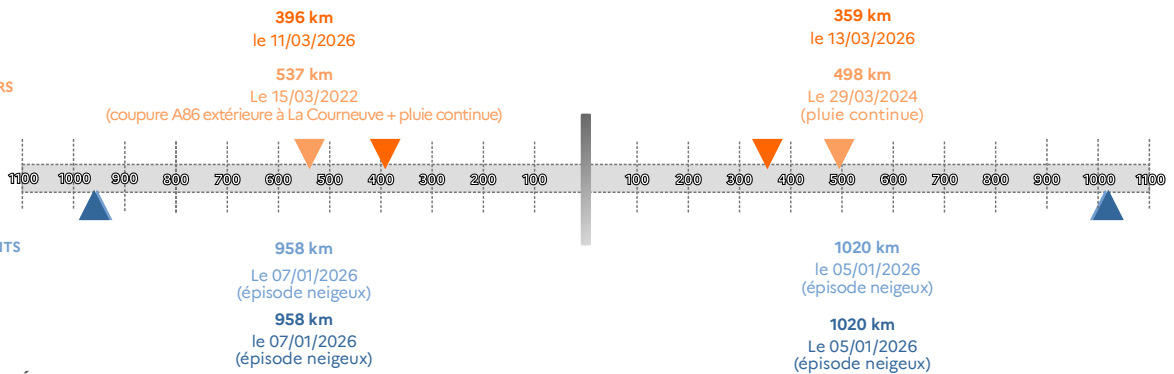
## RECORDS ENREGISTRÉS

### CE MOIS-CI

### MATIN

### SOIR

### POUR UN MOIS DE MARS



## RECORDS ENREGISTRÉS

# FAITS MARQUANTS DE MARS 2026

Le 08/03 vers 13h50, un accident corporel s'est produit dans le tunnel de Fresnes (94) sur l'A86 intérieure impliquant 6 véhicules légers et entraînant la neutralisation d'une des 2 voies de circulation durant environ 1h30.

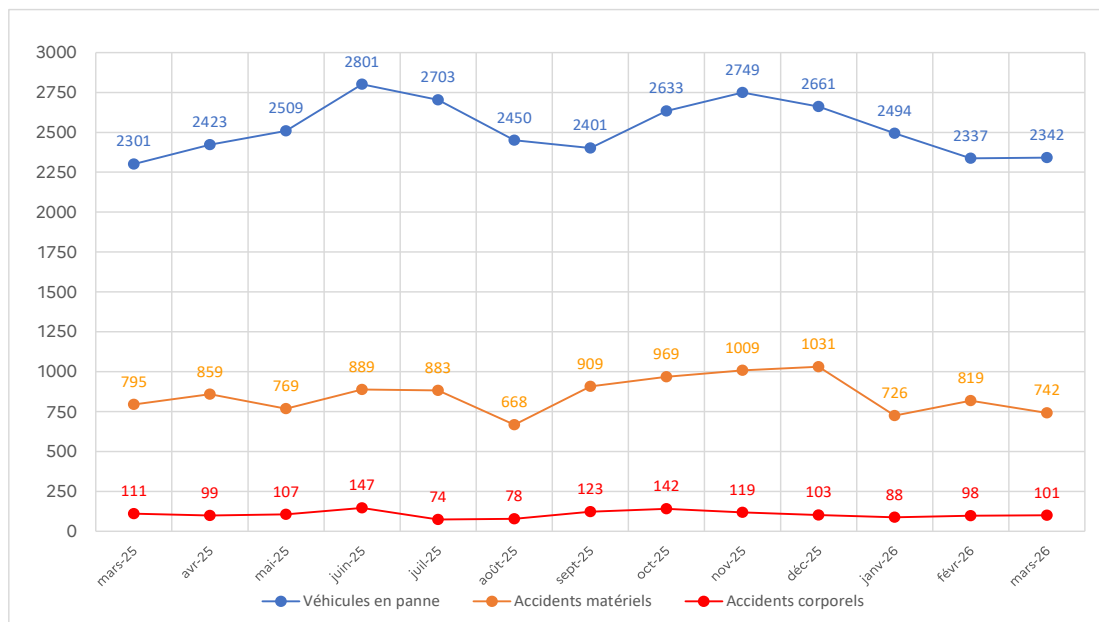
Une voiture a emprunté la RN2 à contre-sens le 09/03 et provoqué à hauteur de Thieux (77) un accident corporel impliquant un motard. L'axe en direction de Paris a été coupé pendant 30min pour l'évacuation de la victime par hélicoptère.

L'A6b en direction de la province a été coupée vers Chevilly (94), le 11/03 entre 06h et 21h, en raison d'un camion accidenté et couché sur le flanc.

Le 24/03, un camion a percuté l'un des piliers du pont de franchissement de la gare d'Achères (78) sur la RN184. Depuis lors, l'axe y est exploité en circulation alternée, la vitesse est limitée à 50km/h et les véhicules de plus de 25t sont interdits.

## ÉVÈNEMENTS SUR LE RÉSEAU

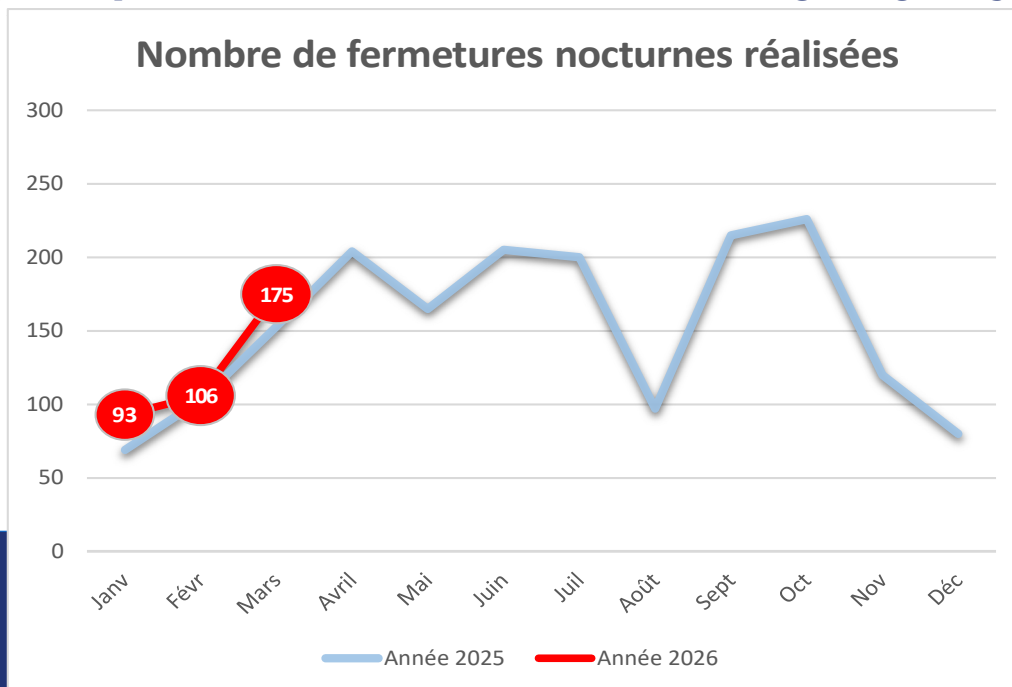
Les évènements sont ceux signalés aux opérateurs de trafic qui surveillent la circulation 24h/24.



Les nombres de véhicules en panne et d'accidents corporels progressent légèrement alors que celui des accidents matériels est en diminution.

Par rapport à l'année N-1 à la même période, le nombre de véhicules en panne est stable (+2%), tandis que les nombres d'accidents matériels (-7%) et d'accidents corporels (-10%) sont en légère baisse.

## ACTIONS DIRIF – ENTRETIEN ET MAINTENANCE DU RÉSEAU



Un axe fermé dans les deux sens compte pour deux fermetures distinctes.

Le nombre de fermetures continue de s'accroître depuis le début de l'année, le rebond est cependant plus marqué en mars 2026 compte tenu de la fin de la viabilité hivernale (15/03).