

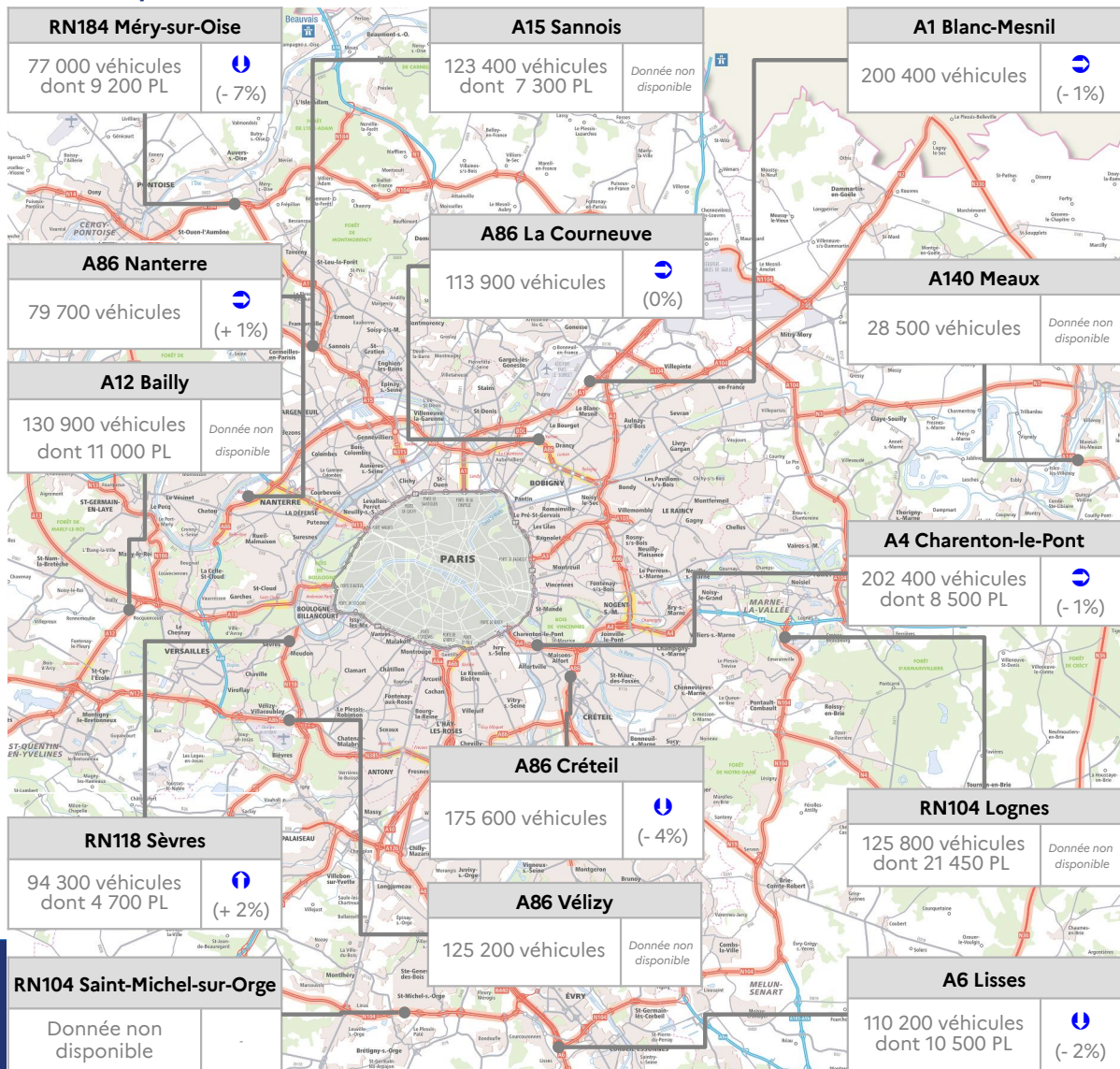
Baromètre trafic

du réseau routier national non concédé en Île-de-France

avril 2026

DÉBITS MOYENS CONSTATÉS SUR UN JOUR OUVRÉ

Avril 2026 comparé à avril 2025



Les points de mesures considérés tiennent compte des 2 sens de circulation cumulés

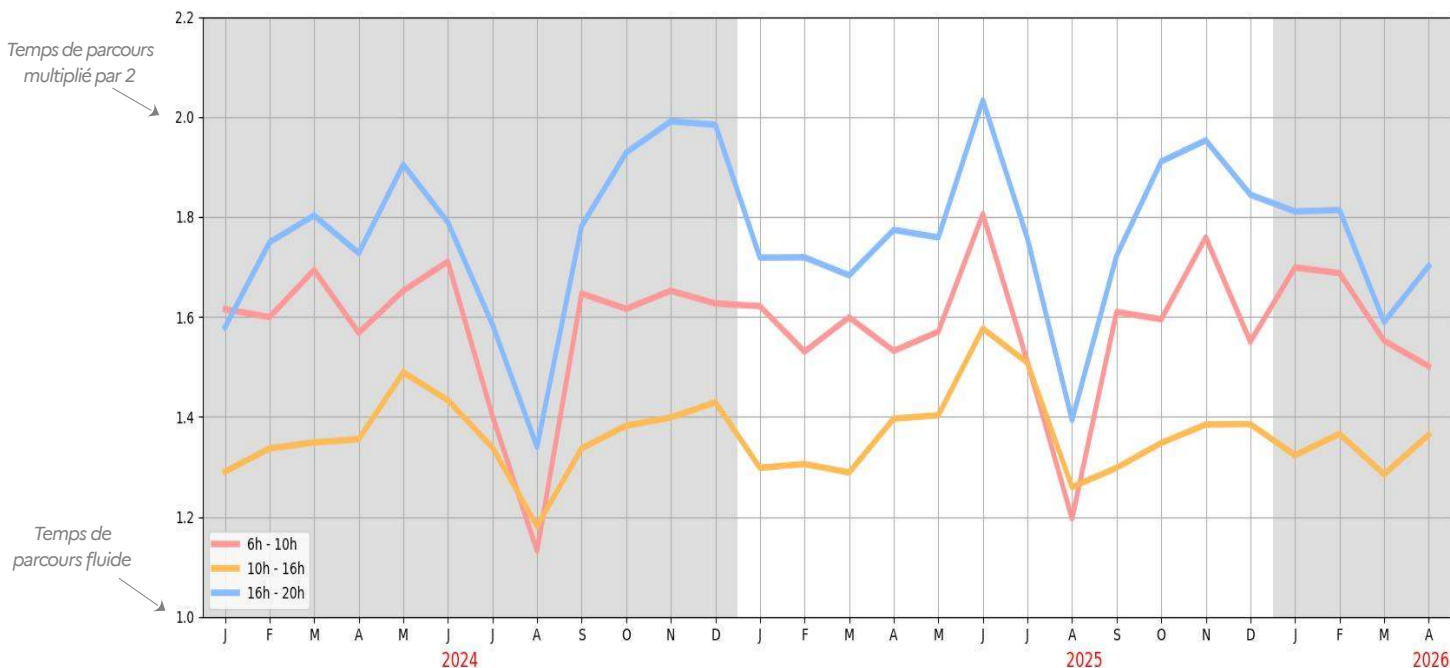
La fréquentation du réseau en avril 2026 est globalement conforme aux valeurs enregistrées l'année dernière à la même époque. Il ressort toutefois ponctuellement des baisses prononcées, comme sur la RN184 en raison d'un chantier 24h/24 (en sens extérieur). Sur d'autres tronçons, le recul de fréquentation n'est pas lié à un évènement déterminé.

En l'état, la situation liée au prix des carburants ne semble pas influencer massivement les habitudes des usagers et leurs trajets sur le réseau routier national structurant.

TEMPS DE PARCOURS LES JOURS OUVRÉS

Ce graphique renseigne sur les indices mensuels des temps de parcours en jours ouvrés (hors WE & jours fériés), pour 3 périodes horaires, sur le réseau des voies structurantes (ex : A86, A1, N118, N104, etc.) hors boulevard périphérique (BP)

Ne sont pas pris en compte les axes bidirectionnels du réseau routier national (RRN)

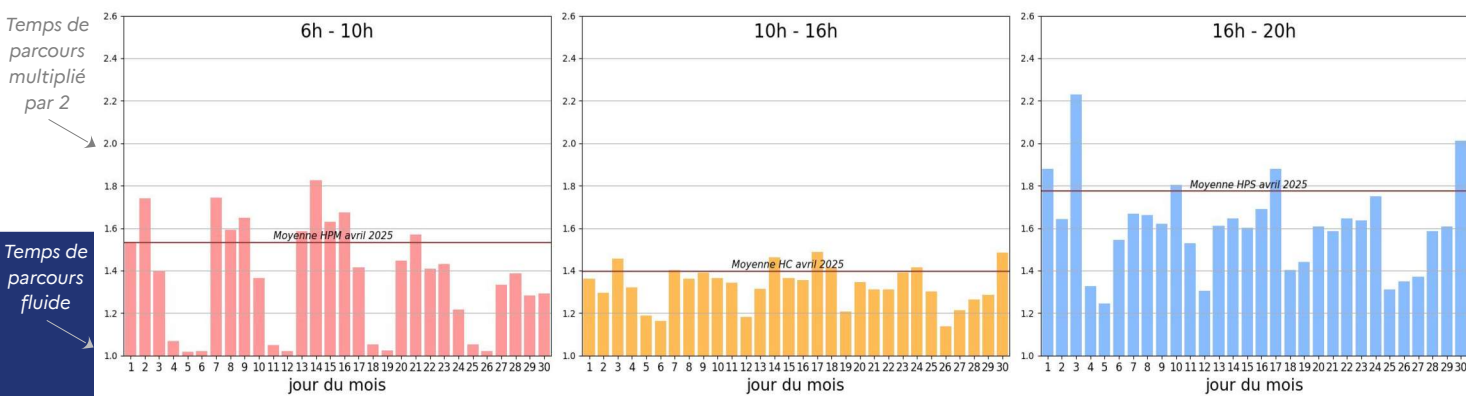


Par convergence avec la fréquentation du réseau, les temps de parcours moyens mesurés au mois d'avril 2026 n'ont pas connu d'évolution caractérisée à la baisse ou à la hausse – à l'exception de la matinée qui continue à décroître.

Vis-à-vis des précédents mois d'avril, les temps de parcours moyens sont relativement proches.

TEMPS DE PARCOURS PAR JOUR ET PAR PÉRIODE HORAIRE

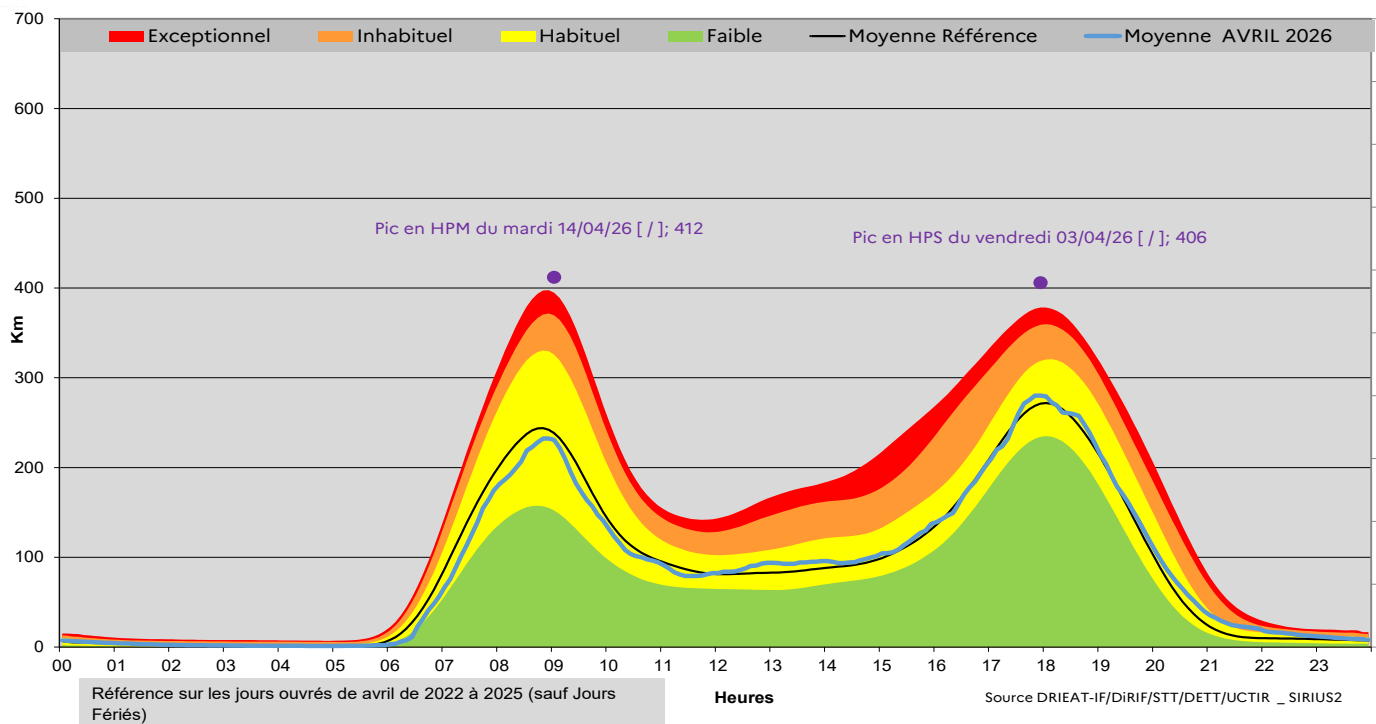
Ce graphique présente les indices de temps de parcours pour 3 périodes horaires, chaque jour du mois d'avril 2026



Le mois d'avril 2026 n'a pas fait l'objet de dégradation marquée et répétée des temps de parcours. Les pics les plus significatifs se sont produits en soirée le 03/04 et le 30/04 – c'est-à-dire à la veille d'un week-end prolongé.

Sur les autres périodes étudiées, les temps de parcours se situent plus ou moins dans la moyenne de référence – à une nuance près sur la période du matin à l'occasion de la première quinzaine.

CUMUL DE BOUCHONS DES JOURS OUVRÉS



Il a été enregistré au cours du mois d'avril 2026 un niveau de congestion proche de la moyenne de référence, et ce sur l'ensemble de la journée.

Les pics moyens du matin et du soir s'élèvent à des niveaux considérés comme habituels et inférieurs à 300km. En outre, le pic moyen du soir supplante celui du matin.

RECORDS ENREGISTRÉS

MATIN

SOIR

CE MOIS-CI

412 km
le 14/04/2026

406 km
le 03/04/2026

POUR UN MOIS D'AVRIL

529 km
Le 04/04/2024
(précipitations continues)

512 km
Le 12/04/2018
(mouvement social transports collectifs + pluie)



SUR 12 MOIS GLISSANTS

958 km
Le 07/01/2026
(épisode neigeux)

1020 km
Le 05/01/2026
(épisode neigeux)

ABSOLUS

958 km
le 07/01/2026
(épisode neigeux)

1020 km
Le 05/01/2026
(épisode neigeux)

RECORDS ENREGISTRÉS

FAITS MARQUANTS D'AVRIL 2026

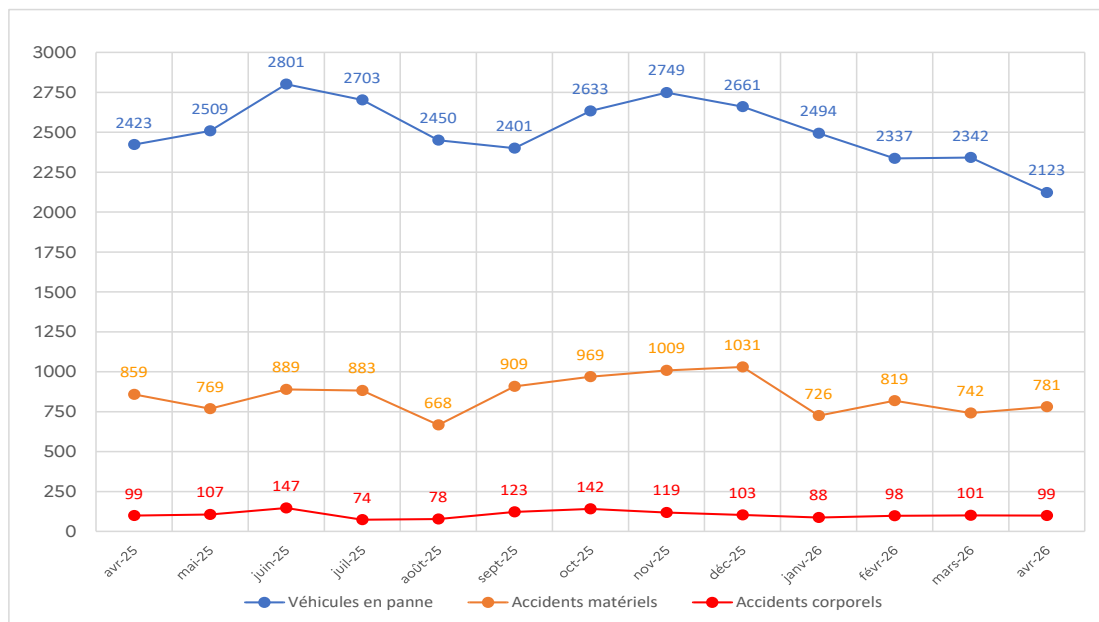
Lors des congés scolaire, deux coupures d'axe ont été réalisées 24h/24 pour la réalisation de travaux lourds. Le premier chantier a été conduit sur la RN12 dans le cadre de la modernisation du tunnel de Chennevières (78), le second sur l'A14 en direction de Paris pour la modernisation du réseau incendie du tunnel Nanterre-La Défense (92).

Le 22/04, un accident impliquant 2 voitures s'est produit vers 18h sur l'A4 en direction Paris à Charenton-le-Pont (94), suivi de l'embrassement des véhicules. L'axe a été coupé moins de 10min pour l'intervention des pompiers et l'extinction de l'incendie.

Le 24/04 sur le territoire d'Evry (91), un bus transportant des enfants est tombé en panne sur l'A6 (direction Paris) et a nécessité la fermeture de l'échangeur avec la N104 intérieure, entre 18h50 et 19h20, pour le transbordement des passagers.

ÉVÈNEMENTS SUR LE RÉSEAU

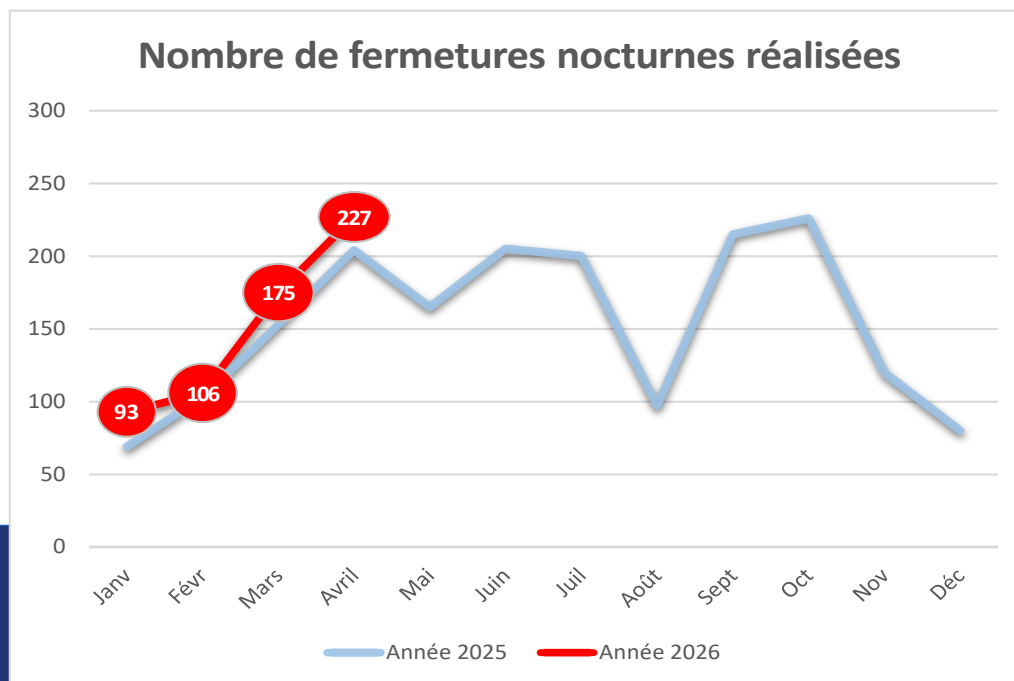
Les évènements sont ceux signalés aux opérateurs de trafic qui surveillent la circulation 24h/24.



A l'échelle du mois d'avril 2026, il a été dénombré un nombre d'accidents corporels et de véhicules en panne inférieur au mois précédent. A l'inverse, le nombre d'accidents matériels connaît une hausse mineure.

Par rapport à avril 2025, les indicateurs relatifs aux évènements sont en baisse ou stable.

ACTIONS DiRIF – ENTRETIEN ET MAINTENANCE DU RÉSEAU



Un axe fermé dans les deux sens compte pour deux fermetures distinctes.

Le nombre de fermetures poursuit sa progression depuis la fin de la période de viabilité hivernale, et dépasse en avril 2026 la barre de 200 pour la première fois de l'année.

En comparaison au mois d'avril 2025, le réseau DiRIF a connu 11 % de fermetures en plus.