

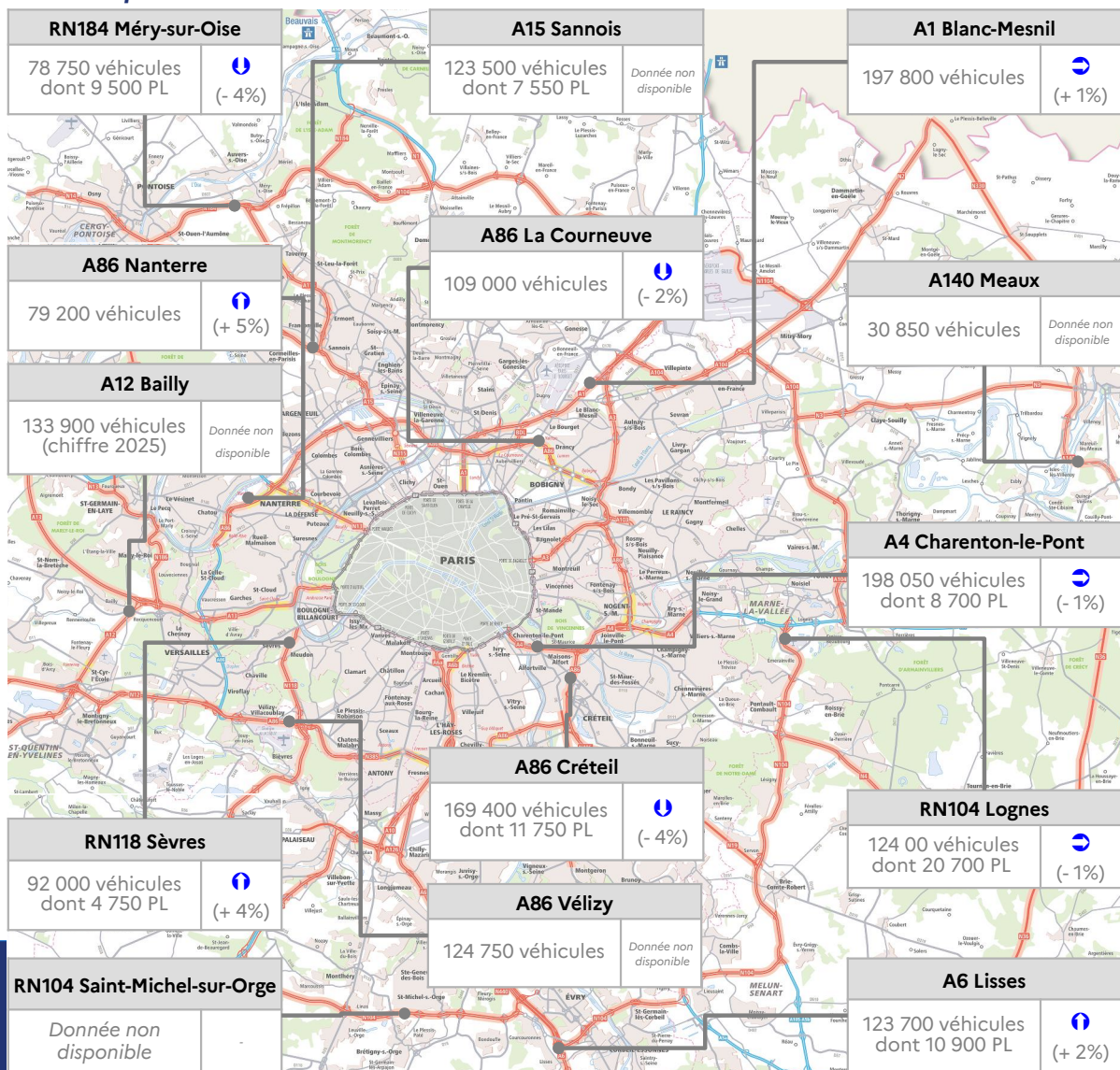
# Baromètre trafic

du réseau routier national non concédé en Île-de-France

mai 2026

## DÉBITS MOYENS CONSTATÉS SUR UN JOUR OUVRÉ

Mai 2026 comparé à mai 2025



Les points de mesures considérés tiennent compte des 2 sens de circulation cumulés

En règle générale, le mois de mai présente une hausse des déplacements compte tenu, entre autres, des week-ends prolongés et d'activités de loisirs plus nombreuses.

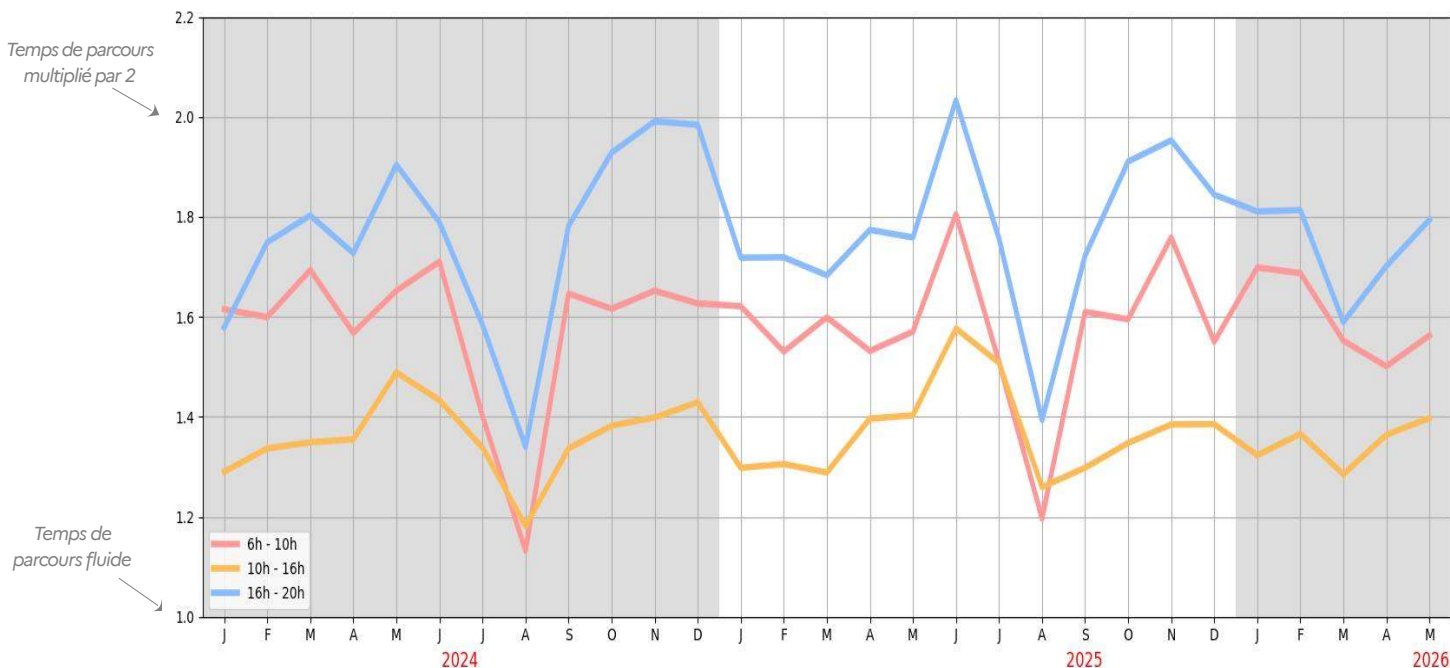
Ici, les points de mesure témoins mettent en évidence des situations contrastées avec par exemple un rebond sur A86 Nanterre sans motif évident, et à l'inverse un repli sur A86 Créteil et RN184 Méry S/Oise.

Autrement, les volumes moyens de trafic enregistrés en mai 2026 sont stables par rapport à l'année dernière à la même époque.

## TEMPS DE PARCOURS LES JOURS OUVRÉS

Ce graphique renseigne sur les indices mensuels des temps de parcours en jours ouvrés (hors WE & jours fériés), pour 3 périodes horaires, sur le réseau des voies structurantes (ex : A86, A1, N118, N104, etc.) hors boulevard périphérique (BP)

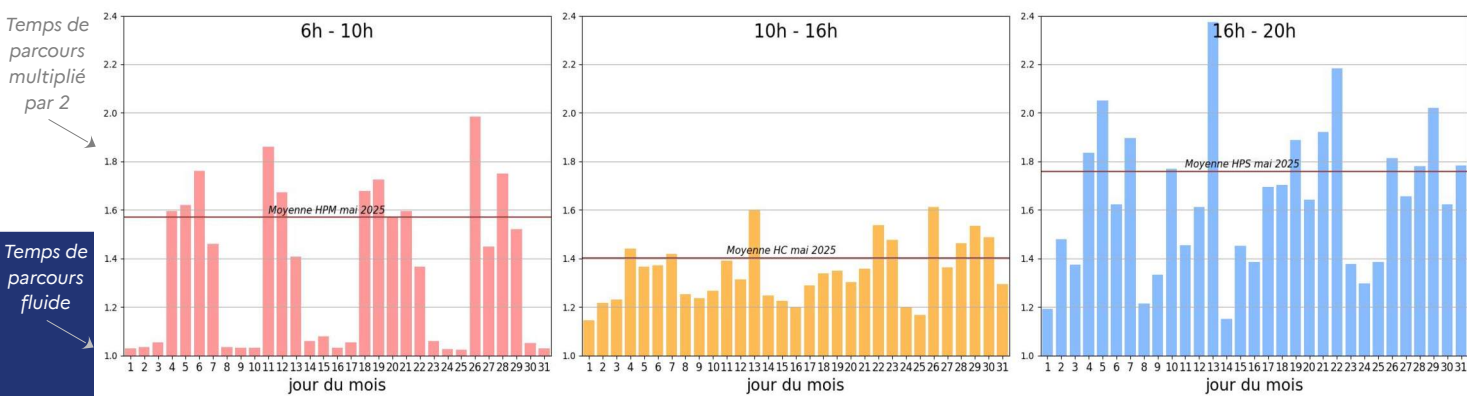
Ne sont pas pris en compte les axes bidirectionnels du réseau routier national (RRN)



Les temps de parcours moyens mesurés en mai 2026 se sont allongés par rapport aux mois précédents. En comparaison aux mois de mai antérieurs, les temps de parcours sont équivalents ou en léger retrait.

## TEMPS DE PARCOURS PAR JOUR ET PAR PÉRIODE HORAIRE

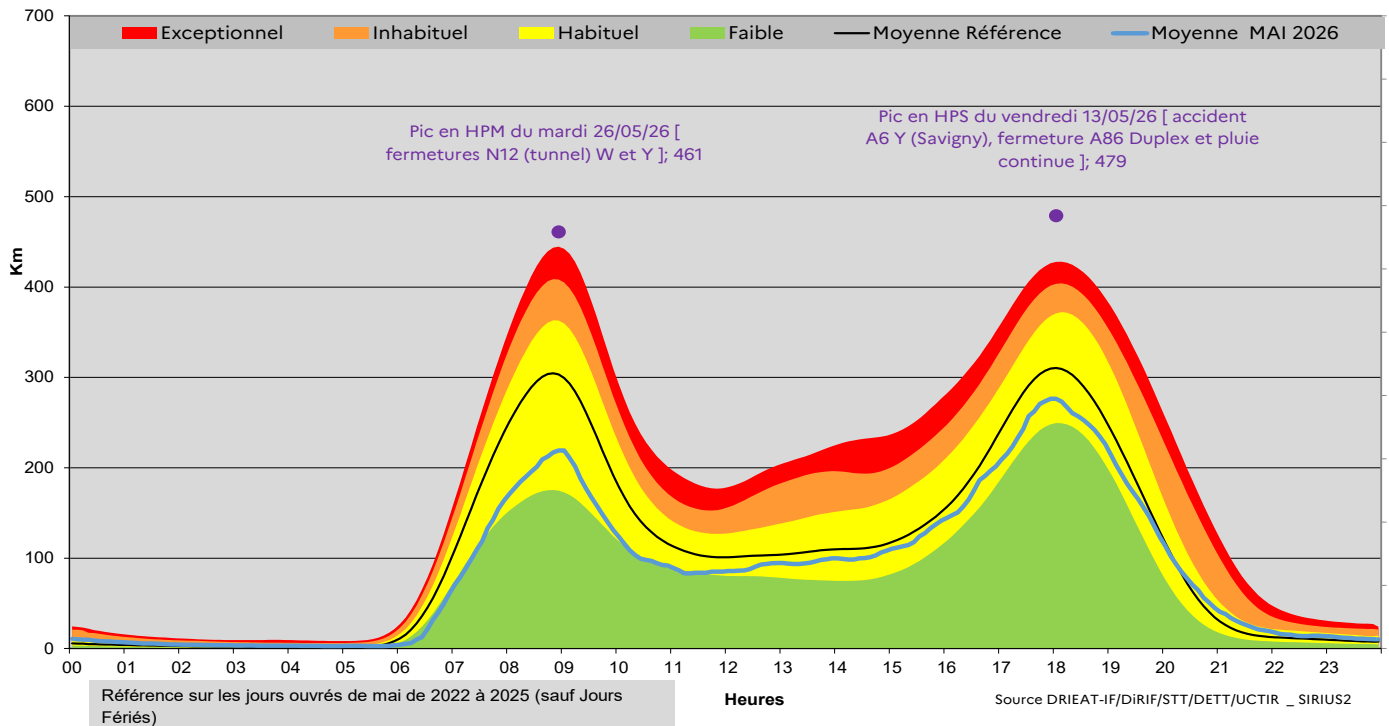
Ce graphique présente les indices de temps de parcours pour 3 périodes horaires, chaque jour du mois de mai 2026



En mai 2026, les usagers ont ponctuellement connu des conditions de circulation perturbées notamment en soirée. Ainsi, les temps de parcours les 05, 13, 22 et 29 de ce mois, en liaison avec des événements et/ou la veille de week-ends prolongés, ont au moins doublé.

Durant les matinées et en heures creuses, les temps de parcours se situent globalement près de la valeur de référence.

# CUMUL DE BOUCHONS DES JOURS OUVRÉS



A l'échelle de mai 2026, il a été enregistré un niveau de congestion inférieur à la moyenne de référence, et ce sur l'ensemble de la journée.

Les pics moyens du matin et du soir s'élèvent à des niveaux considérés comme habituels.

## RECORDS ENREGISTRÉS

### MATIN

### SOIR

CE MOIS-CI

**461 km**  
le 26/05/2026

**479 km**  
le 13/05/2026

POUR UN MOIS DE MAI

**659 km**  
Le 09/05/2023  
(coupure N315 vers la province et pluie continue)

**501 km**  
Le 24/05/2017



SUR 12 MOIS GLISSANTS

**958 km**  
Le 07/01/2026  
(épisode neigeux)

**1020 km**  
Le 05/01/2026  
(épisode neigeux)

ABSOLUS

**958 km**  
le 07/01/2026  
(épisode neigeux)

**1020 km**  
Le 05/01/2026  
(épisode neigeux)

## RECORDS ENREGISTRÉS

# FAITS MARQUANTS DE MAI 2026

Le 01/05, la RN6 a été fermée durant une partie de la journée au droit de la gare de Villeneuve-Saint-Georges (94), après l'incendie d'un bus sans voyageur.

L'A15 direction Paris, à Franconville (95), a été l'objet d'un carambolage le 09/05. Un accident impliquant 4 VL et 1 moto est survenu vers 16h, suivi d'un suraccident avec 4 VL et 2 motos. De par son ampleur, l'évènement a d'abord entraîné la neutralisation de 2 voies sur 3, puis une fermeture durant 1h30 pour l'évacuation des victimes et des épaves.

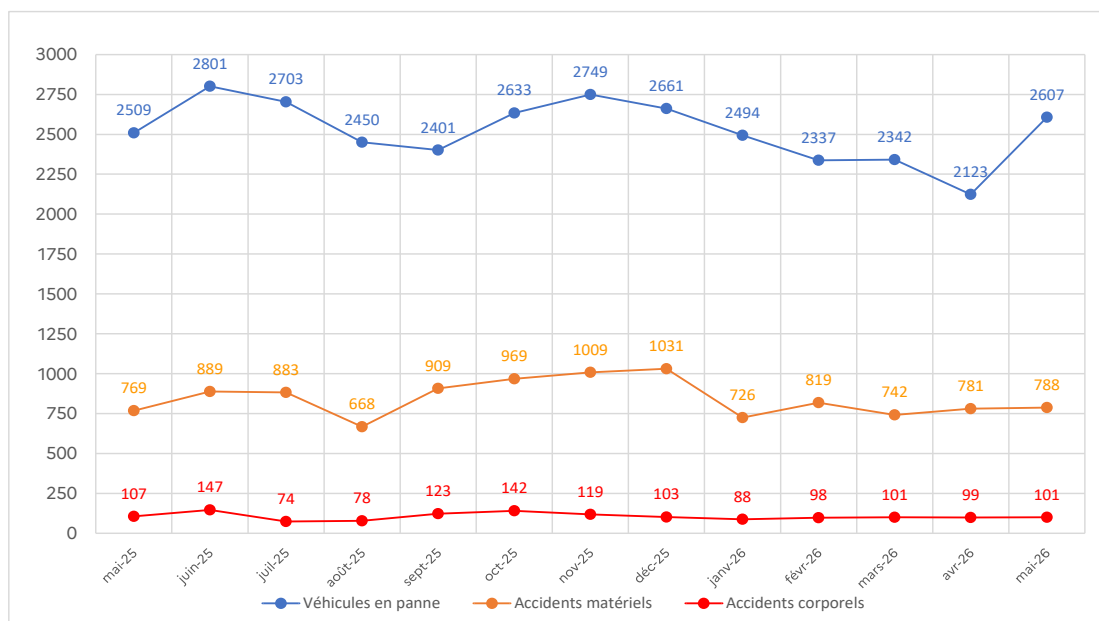
Un accident s'est produit le 11/05 sur l'A10 vers Paris, au niveau de la commune de Champlan (91), approximativement à 03h45 avec un camion couché sur le flanc. L'axe a été coupé et le trafic dévié sur l'A126 puis l'A6 jusqu'à 07h30, le temps qu'une grue intervienne et redresse le camion.

Le 21/05, la circulation en direction de Paris a été perturbée sur A1 et A13, entre 07h et 10h, en raison de manifestations des dépanneurs routiers.

Le 30/05 après 21h, un accident corporel s'est produit sur la RN14 direction province - à hauteur de Puiseux-Pontoise (95) - donnant lieu à une coupure jusqu'à minuit pour permettre l'évacuation de la victime par hélicoptère.

## ÉVÈNEMENTS SUR LE RÉSEAU

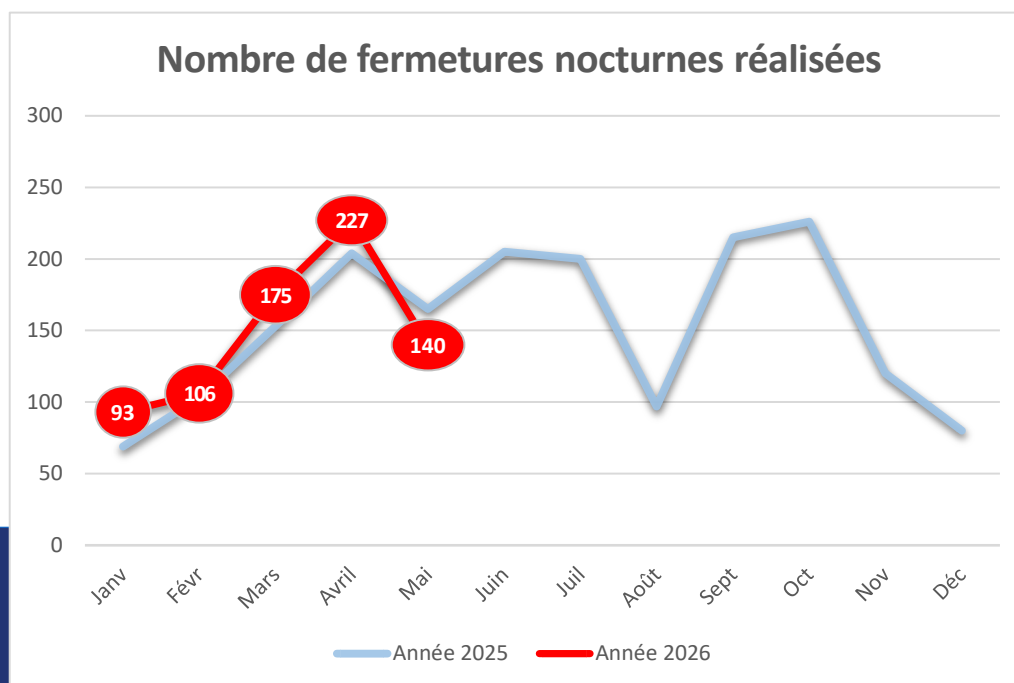
Les évènements sont ceux signalés aux opérateurs de trafic qui surveillent la circulation 24h/24.



Le nombre de véhicules en panne connaît une nette hausse en mai 2026 par rapport à avril (+23%), à la différence du décompte des accidents corporels et matériels qui demeure constant.

Vis-à-vis de mai 2025, le nombre d'accidents matériels est stable tandis que celui relatif aux accidents corporels recule faiblement et celui des véhicules en panne progresse légèrement.

## ACTIONS DIRIF – ENTRETIEN ET MAINTENANCE DU RÉSEAU



Un axe fermé dans les deux sens compte pour deux fermetures distinctes.

Pour la première fois de l'année, le nombre de fermetures nocturnes est en recul – principalement en raison des nombreux jours fériés et semaines tronquées.

En comparaison à mai 2025, le réseau DIRIF a connu 15 % de fermetures en moins.